

2026년 「사회적기업 창업지원사업」

창업지원기관별 역량표

01. [서울권역] [사]마이크로크레딧 신나는조합 외3	2
02. [경기권역] 사회적협동조합 사람과세상	7
03. [인천권역] 아이엔유파트너스 주식회사 외2	10
04. [대전권역] 로컬브릿지 사회적경제연구원 사회적협동조합 외1	12
05. [세종권역] 가치플러스 사회적협동조합 외1	15
06. [충남권역] 사단법인 충남사회경제네트워크 외1	18
07. [광주권역] 사단법인 광주사회적경제연합회 외2	21
08. [전북권역] [재]전북특별자치도경제통상진흥원 외1	24
09. [전남권역] 사단법인 상생나무	28
10. [제주권역] [사]제주사회적경제네트워크 외1	31
11. [대구권역] 사단법인 커뮤니티와경제 외1	34
12. [경북권역] [사]지역과소셜비즈	37
13. [부산권역] 사단법인 사회혁신연구원 외2	40
14. [울산권역] 사회적협동조합 창업일자리연구원	43
15. [돌봄 · 사회서비스분야] 에스이임파워 사회적협동조합 외1	47
16. [친환경 · 자원순환분야] 시민발전이종협동조합연합회 외1	50
17. [디지털 · 지식서비스분야] 주식회사 뉴키즈인베스트먼트 외1	53



2. 재단법인 밴드

① 사회적기업 성장단계별 맞춤형 자금 공급 + 경영 지원 역량 보유

- 공제기금, 정책자금, 사회공헌자금 등 다양한 자원을 조달, 용자 및 임팩트 투자

② 사회적기업 연대공제기금 운영을 통한 네트워크 구축 지원

- 2014년, 전국 최초의 사회적기업 공제기금(부금형 기금)을 개시, 약10년간 운영

③ 다년간 축적된 공간 기반 창업지원 사업 운영 경험 탁월

- 누적 446개 창업팀 보육, 성장 및 경영 지원
- 소셜캠퍼스온 당산 (1,025㎡, 172팀) 오픈부터 연속 4년간 운영('19-'23) 등

④ 중앙정부, 지자체, 공공기관, 민간기업 등 다양한 R&D, 사업개발비, 지원사업 자원과의 연계 경험이 풍부함

- 사회적경제기업 등 773개 지원, R&D사업비 74억원, 멘토링 3,474회 제공 등

3. 씨엔티테크(주)

6년 연속 국내투자 1위 / 최근 3년 569억원 투자 / 육성스타트업 10,000개소

① AC-VC 생태계 6년 연속 투자건수 1위 역량 보유

- '23년 120억원, '24년 215억원, '25년 234억원, 누적 569억원 투자
- 포트폴리오/후속투자 네트워크를 통해 스케일업 기회를 창출할 내부 자원 보유

② 투자·ICT기술지원·고객 네트워크 성장단계별 연계, 통합 지원 역량 내재화

- ICT사업 부문을 운영하며 내부 개발자·시스템·인프라 등 자체 지원 자원 보유
- 13년간 액셀러레이터로 활동하며 우수성 인정받아 대외 수상 이력 다수 보유

수상연도	수상내용	수상기관
2023~2025	민간 최초 3회 연속, 초기창업패키지 최우수 주관기관 선정	중소벤처기업부, 창업진흥원
2025	제22회 대한민국 창업문화 대상 수상	벤처기업협회장, 서울경제신문
2025	기술평가 우수기업 인증(T4)	한국기술진흥평가
2020	우수창업기획자 부문 표창	중소벤처기업부장관 표창
2019	벤처창업 진흥 유공	대통령 표창

③ 중기부 지정 LIPS 운영사(민간투자사)로서 후속자금 연계 성과 창출 역량 보유

- '25년 LIPS 정책자금 연계 26억 원(연계 최다 실적)

④ TIPS(일반형·딥테크) 직접 매칭 271건 이상, 직·간접 누적 300여 건 달성

⑤ 글로벌 협력 인프라·투자·지원기관·고객사 네트워크 보유

- 누적 500여개 해외진출 사례 기반으로 검증된 시장 접근 전략과 경험 제공

4. ((주)도로시앤컴퍼니)

① 지역 자원을 활용한 창업 모델 설계 및 컨설팅 역량 보유

- 기초 및 광역 지자체 초기, 예비 창업팀 단계별 맞춤 컨설팅 이력 다수 보유

② 사회적기업 창업 교육 및 컨설팅 역량 탁월

- 대학생·중장년 창업 프로그램 운영, 도시재생 사회적경제조직 설립 컨설팅 등

○ 사회적기업 창업 인큐베이팅의 특징점

◆ 창업·성장·후속지원 전 과정 빠짐없는 원스톱 지원을 위한 컨소시엄 강점 극대화

◆ 모든 사회적금융 솔루션 자체 보유 및 직접 지원 = 투자+용자+공제기금

- ① 컨소시엄 기관 모두 투융자 등 자금 지원, 공간 인프라, 장비 및 기가재 등 다양한 자원 자체 보유하여 '연계'가 아닌 '직접' 제공 가능

	<p>② 공공/민간 자원 확보로 참여기간은 물론 종료 후 100% 후속 지원 가능</p> <p>③ 담임멘토(10명)+매니저(6명) 투입, 창업팀 집중 멘토링 및 밀착 서비스 제공</p> <p>④ 사회적기업 인증(지정), SVI 측정 등 제도 진입을 위한 중요한 컨설팅 직접 제공</p> <p>⑤ 자체 보유 '스타트업 벨류체크시스템'으로 체계적인 진단-멘토링-성과관리 가능</p> <p>⑥ 전문멘토(회계, 법률, 사업개발, 자본조달, 업종별) 104명, 선배멘토 64명 등 168명 활동</p>																
주요 창업 프로그램	<p>○ 담임 및 전문 멘토링</p> <p>- 담임멘토(10명)으로 밀착 지원, 전문멘토 168명 투입, 유형별(3개) 맞춤 코칭</p> <div> <div> <p>관리 및 멘토링 핵심 전략</p> <ul style="list-style-type: none"> 진단 기반 성장 로드맵 수립 <ul style="list-style-type: none"> '스타트업 벨류체크'시스템을 활용한 정밀 진단 창업팀 역량 및 사업화 단계에 따른맞춤형 목표 설정 담임멘토 책임제 운영 <ul style="list-style-type: none"> 담임멘토 10인 배정(1인당 5개~8개팀 밀착 관리) 체계적인 온/오프라인 멘토링 제공 상시 성과 관리 및 환류 <ul style="list-style-type: none"> 월별 KPI 점검 및 이슈 사항각각적 피드백 부진 팀 대상집중 케어 프로그램가동으로 이탈 방지 전문 분야 특화 멘토링 연계 <ul style="list-style-type: none"> 법률, 특허, 회계, 마케팅 등전문가 풀(Pool) 활용 창업팀의 애로사항 해결을 위한원포인트 레슨 지원 </div> <div> <p>1 체계적인 진단 시스템 운영 (Value Check)</p> <ul style="list-style-type: none"> 정량적 진단매출, 고용, 자금조달 등 객관적 지표 분석을 통해 기업의 현재 성장 단계 파악 정성적 진단기업가정신, 팀워크, 사회적 가치 지향성 등지속가능성 핵심 요소 평가 결과 활용:진단 리포트를 기반으로팀별 OKR(목표) 수립및 멘토링 방향성 설정 <p>2 담임멘토 중심의 밀착 멘토링 운영</p> <ul style="list-style-type: none"> 전담 배치:창업팀 특성(업종, 성장단계)을 고려하여최적의 담임멘토 1:1 매칭 상시 소통:정기 멘토링 외 온/오프라인 채널을 통한실시간 이슈 대응 및 상담 성장 지원:사업화 과정에서 발생하는 애로사항을즉시 해결하고 자원 연계 주도 <p>3 성과 관리 및 환류 시스템 (Feedback Loop)</p> <ul style="list-style-type: none"> 월별 점검:멘토링 일지 및 월간 보고서를 통해사업 수행 현황 및 KPI 달성도 점검 중간 평가:상반기 성과 분석을 통해하반기 전략 수정 및 추가 지원책 마련 우수 사례:성과 우수팀 발굴 및 인센티브 제공으로성장 동기 부여 <p>4 유형별 맞춤 코칭 (Solution)</p> <div> <div>초기창업형 BM 검증/시제품 제작</div> <div>인증전환형 인증 요건/조직 정비</div> <div>제도전환형 퍼포팅/자금 확보</div> </div> </div> </div> <p>- 특화 멘토링 : (예비)사회적기업 진입 및 SVI 측정 컨설팅 직접 지원</p> <div> <div> <p>진입 목표 설정</p> <p>예비/인증 사회적기업 진입</p> <p>체계적인 단계별 진입 전략</p> <p>단계별 목표 수립</p> <p>창업팀 성장 단계에 맞춘 예비 또는 인증 사회적기업 진입 목표 구체화</p> <p>맞춤형 진입 전략</p> <p>기업 유형에 따른 최적 인증 경로 설정</p> </div> <div> <p>상시 코칭 시스템</p> <p>Checklist 기반 밀착 관리</p> <p>인증 요건 상시 모니터링</p> <p>정밀 진단 체크리스트</p> <p>조직형태, 유급근로자, 사회 목적적 실현 등 7대 인증 요건 정밀 진단</p> <p>1:1 전담 코칭</p> <p>-미비점 보완을 위한 상시 점검 -월1회 인증(지정) 사례 회의</p> </div> <div> <p>SVI & 로드맵</p> <p>가치 측정 & 전환 가속화</p> <p>SVI(사회적가치지표) 고도화</p> <p>SVI 역량 강화 교육</p> <p>사회적 성과 측정 지표(SVI) 이해도 제고 및 데이터 관리 실무 교육</p> <p>전환 로드맵 수립</p> <p>지원 초기 인증 전환 시점 예측 및 준비 일정 확정</p> </div> </div> <p>○ 교육 및 네트워킹</p> <p>- 사회적기업 특화교육 및 창업전문 교육으로 구성</p> <p>- 실질적 도움이 되는 네트워킹 프로그램 구성 : 투자-판로상담회 개최 등</p> <div> <div> <p>공통 의무교육(안)</p> <table> <tr> <th>프로그램명</th><th>주요내용(안)</th></tr> <tr> <td>사회적기업 제도, 사회적가치지표(SVI)</td><td>'소셜클래스' 온라인 강의 사회적기업 경영 및 사업 전략(2h) 사회적가치 측정의 활용(2h)</td></tr> <tr> <td>인증요건, 사회적기업 창업 사례</td><td>오프라인 강의(5h) (예비)사회적기업 인증(지정) 요건 등 이해</td></tr> <tr> <td>비즈니스모델, 자본조달</td><td>'소셜클래스' 온라인 강의 비즈니스모델과 마케팅 전략(3h) 자본조달(2h)</td></tr> </table> </div> <div> <p>네트워킹(안)</p> <table> <tr> <th>프로그램명</th><th>주요내용(안)</th></tr> <tr> <td>투자-판로 상담회(IR대회)</td><td>수요처와 투자자 1:1 미팅 마련, 투자검토 피드백 및 후속 미팅 연계</td></tr> <tr> <td>사회적기업 서울권역 포럼</td><td>서울권역 창업팀 교류 포럼 행사 사회적기업의 성공 사례 강연</td></tr> <tr> <td>C-포럼</td><td>국내외 스타트업, 투자생태계 연례 포럼 행사</td></tr> </table> </div> </div>	프로그램명	주요내용(안)	사회적기업 제도, 사회적가치지표(SVI)	'소셜클래스' 온라인 강의 사회적기업 경영 및 사업 전략(2h) 사회적가치 측정의 활용(2h)	인증요건, 사회적기업 창업 사례	오프라인 강의(5h) (예비)사회적기업 인증(지정) 요건 등 이해	비즈니스모델, 자본조달	'소셜클래스' 온라인 강의 비즈니스모델과 마케팅 전략(3h) 자본조달(2h)	프로그램명	주요내용(안)	투자-판로 상담회(IR대회)	수요처와 투자자 1:1 미팅 마련, 투자검토 피드백 및 후속 미팅 연계	사회적기업 서울권역 포럼	서울권역 창업팀 교류 포럼 행사 사회적기업의 성공 사례 강연	C-포럼	국내외 스타트업, 투자생태계 연례 포럼 행사
프로그램명	주요내용(안)																
사회적기업 제도, 사회적가치지표(SVI)	'소셜클래스' 온라인 강의 사회적기업 경영 및 사업 전략(2h) 사회적가치 측정의 활용(2h)																
인증요건, 사회적기업 창업 사례	오프라인 강의(5h) (예비)사회적기업 인증(지정) 요건 등 이해																
비즈니스모델, 자본조달	'소셜클래스' 온라인 강의 비즈니스모델과 마케팅 전략(3h) 자본조달(2h)																
프로그램명	주요내용(안)																
투자-판로 상담회(IR대회)	수요처와 투자자 1:1 미팅 마련, 투자검토 피드백 및 후속 미팅 연계																
사회적기업 서울권역 포럼	서울권역 창업팀 교류 포럼 행사 사회적기업의 성공 사례 강연																
C-포럼	국내외 스타트업, 투자생태계 연례 포럼 행사																

	<div>○ 자원 및 투자 등 직접 지원 및 연계</div> <div><div>- 컨소시엄사 직접 투자 및 직접 융자, PoC 행사 제공, 판로 지원 등 다양한 자원 제공</div><div>- 청년 인턴십 연계 등 인적 자원 지원</div><div>- 시제품 제작 지원, 크라우드펀딩, B2B 시장 검증 '전략 컨설팅 프로그램' 지원 등</div></div> <div><div><div>시제품 제작 지원</div><div>전문가 매칭 및 멘토링 테스트베드 연계</div></div><div><div>크라우드펀딩 연계</div><div>실전 펀딩 프로젝트 런칭 마케팅 및 콘텐츠 지원</div></div><div><div>B2B 전략 및 판로 지원</div><div>B2B 제안서 컨설팅 투자 상담회 실시</div></div></div> <div><div>< 프로토타입 제작 과정 ></div><div><div>디지털 목업</div><div></div></div><div><div>데이터 전환</div><div></div></div><div><div>MVP / 디자인 목업</div><div></div></div></div>			
연계지원	<div>○ 기관 보육시설 입주 지원(수행기관 자체 인프라 및 연계)</div> <div><div>- (공간 정보) ① 서대문구 증가로 29길 35(약 41-82 m²) 교육장, 회의실, 5층 입주공간, 데이터센터. ② 은평구 증산로 251, 씨엔티테크 DMC지사 입주공간 지하 1층, 스튜디오, 촬영, 방송송출 기자재 ③ 신나는조합 교육장, 회의실 등(서대문구 통일로)</div><div>- (협력기관을 통한 공동장비) 본 제안서V-1에 따라, 창업보육 매니저를 통한 참여기업 의사 확인 후, 협력기관을 통한 53여 건의 기자재 지원 가능. 주식회사 측, 엔피프틴과 메이커스빌(3D스캐너, 프린터, 레이저컷, 수공구 및 전동구)의 시제품제작 장비 지원</div></div> <div>○ 자체 투자금/융자사업 매칭 지원</div> <div><div>- LIPS I, LIPSII 프로그램 연계 및 직접 투자</div><div>- 소셜벤처, 사회적기업, 협동조합 등 직접 융자 지원</div><div>- 대기업 및 중견기업 PoC(Proof of Concept)-OI(Open Innovation) 프로그램 제공</div><div>- 공제기금 및 지역/업종별 자조기금 편입 지원</div></div>			
주요 성과	<div>○ 창업 지원 관련 주요 성과</div> <div><div>- 자원 연계 성과</div><div>① (투자) 2025년 소셜벤처 등 LIPS 26억원 연계</div><div>② (융자) 주식회사 의###(22년 창업팀/사회적기업) 5천만원 융자, 주식회사 더그#####/(23년 창업팀/예비사회적기업 5천만원 융자 등</div><div>③ (사업비 지원) 733개 기업 R&D사업비 74억원 지원</div></div>			
지원 우수사례				
구분 / 기업명	지원기관	핵심 지원내용	주요 성과 (Quantitative Result)	
9 보컬컨텐츠 소셜벤처 해녀의 부엌		직접투자 (시드라운드) 참여 글로벌 유통망 연계 지원 지역문화 융합 콘텐츠 고도화	<div><div>• 누적 방문 4만 명, 예약율 97.8%</div><div>• 2024년 누적 매출 14억 원 달성</div></div>	
* 여성 인턴 플랫폼 소셜벤처 노매드헤럴 (NomadHer)		서드 및 후속투자 라운드 참여 TIPS 프로그램 추진 및 선점 해외 오피스 등 글로벌 진출 지원	<div><div>• TIPS 선정 및 후속투자15억 원 유치</div><div>• 전 세계 190개국 30만 사용자 확보</div></div>	
초자립준비청년 지원 소이프스튜디오		디자인 문구류 제품 개발 지원 사무공간 무이자 융자 지원 사회적기업 진입 성장단계별 컨설팅	<div><div>• 2021년 사회적기업 인증</div><div>• 자립준비청년 30명 장학금 지원</div><div>• 후원자 830명 확보</div></div>	
* 마을일자리 모델 원미마을관리사회적협동조합		살림~인출 전주가 일하 네트워크 사회적기업 육성사업 선정 지원 SVI(사회적가치지표) 진단 컨설팅	<div><div>• 2022년 살림~ → 2024년 사회적기업 인증</div><div>• 2025년 매출 7억 달성</div><div>• 2025년 SVI 측정 '우수' 등급 획득</div></div>	
* 재도전 창업팀 열림협동조합		재도전 창업팀 선정 및 자금 지원 사회적기업 진입 컨설팅 후속 지원사업 연계	<div><div>• 2022년 재도전창업팀 → 2025년 사회적기업인증</div><div>• 2023년 사회적기업육성사업 최우수팀 선정</div><div>• 매출 : 2022년(2억) → 2024년(7억)달성</div></div>	

[경기권역] 사회적기업 창업지원기관 역량표

기관현황				
창업지원기관명	사회적협동조합 사람과세상			
주소	▶ 경기남부: 경기도 성남시 성남대로 1182 KT모란빌딩 6층, 소셜캠퍼스 온 경기남부 ▶ 경기북부: 경기도 양주시 덕계로 140, 진산매디프라자 5층, 소셜캠퍼스 온 경기북부			
홈페이지	https://www.pns.or.kr			
문의처	대표전화	031-894-5121,2	이메일	pns_sv@pns.or.kr

지원개요	
기관특성	<p>○ 사회적협동조합 사람과세상은 사회연대경제 활성화와 지속가능성을 지원하는 전문가조직을 지향하며 2014년 12월에 설립되었습니다.</p> <ul style="list-style-type: none"> ▶ 2015-2023, 고용노동부 경기권역 사회적기업 통합지원기관 ▶ 2016-2023, 한국사회적기업진흥원 사회적기업가 육성사업 경기권역 창업지원기관 ▶ 2018-2020, 사회적기업 성장지원센터 소셜캠퍼스온 경기 위탁운영기관 ▶ 2024-2025, 경기도사회적경제지원 사회적경제 성장패키지 북부운영기관 ▶ 2024-2025, 경기도 예비사회적기업 운영 지원 용역 <div> <div>  <p>2016 한국사회적기업진흥원</p> </div> <div>  <p>2018 국무총리</p> </div> <div>  <p>2018 한국사회적기업진흥원</p> </div> <div>  <p>2022 한국사회적기업진흥원</p> </div> <div>  <p>2022 지역사회발전 유공</p> </div> </div> <p>○ 경기 지역의 다양한 이해관계자(기관)과의 협력체계를 구축하고 있으며, 특히, 지역 생태계를 활용한 네트워크형 창업 보육 프로그램을 10년 이상 노하우가 누적된 멘토가 멘토링을 제공합니다.</p> <div> <div>경기도사회적기업협의회</div> <div>경기도사회적경제원</div> <div>경기사회적경제센터협의회</div> <div>대학내 창업지원단</div> <div>금융 및 투자기관 등</div> </div> <div>운영위원회</div> <div>  <p>10년 이상 (창업지원 + 경영지원) 운영 노하우 15년 이상 경력 관리자 및 실무자 보유 매년 갱신(만족도, 참여도)되는 전문멘토 POOL</p> </div> <div> <div>환경분석 PoC 검증</div> <div>사회적가치 창출 기회</div> <div>시장진입 기회창출</div> <div>판로 및 시장 확대</div> <div>기술 및 경영 지원 협력</div> <div>자금확보 및 스케일업</div> <div>지역화 및 후속지원</div> </div>
	<p>주요 창업 프로그램</p> <div> <div> <p>법인설립 및 제도진입</p> <p>(예비)사회적기업 인·지정 실무경험자 (사회적)협동조합 설립·인가 등 법인설립</p> </div> <div> <p>창업 및 경영 전반</p> <p>창업보육매니저 창업 및 경영관리 Tool Kit 연구진 보육사례 누적</p> </div> <div> <p>성과관리 및 SVI</p> <p>SVI 기초교육 및 컨설팅 전문가 SVI 측정 및 관리 방안 지원 협력기반 사회적가치 창출 및 관리 방안</p> </div> <div> <p>비즈니스모델 및 시장진입</p> <p>소셜 비즈니스 모델링 전문가 이해관계자 중심 비즈니스 구축 사회적가치 확산</p> </div> <div> <p>조직관리 및 갈등관리</p> <p>대기업 관리 출신 멘토 ESG 경영 컨설팅 전문가 갈등관리 등</p> </div> </div>

- **담임멘토링** : 창업팀별 담임멘토를 1:1로 배정하여 창업 전 과정을 전담 관리하는 책임 멘토링 체계를 구축하고 창업팀의 초기진단, 정기멘토링, 사업화, 인증준비까지 전 단계를 책임 관리합니다.

▶ (WSFS Prog.)사전진단→창업 시나리오 구상→예상문제 도출→솔루션 찾기→자원분석 및 연계

- **전문멘토링** : WSFS Prog.에서 발견된 예상문제를 해결하기 위하여 경영, 법률, 투자, 인사사무, 회계세무, 특허, 선배 창업자 등 다양한 분야의 전문멘토를 연계합니다.



- **교육** : 창업팀의 성장단계별, 이슈별, 사업분야별 등 수요를 반영하여 기초·심화 맞춤형 교육을 제공하며, 경기지역의 특성을 반영하여 온·오프라인으로 교육 접근성을 제고합니다.



▶ 단계별 교육 및 멘토링 주제

세부단계	지원내용	연계 프로그램
사전진단	창업기업 시나리오 작성 사업 마일스톤 설계	kick오피멘토링(워크숍)
사회문제탐색	브레인스토밍 기법 훈련, 조사·연구자료 공유	사업멘토링
문제정의	문제 트리, 3P, 공감지도 등 문제정의 기법 지도	사업멘토링
BM 수립	사업계획서, SBMC 작성 교육·멘토링	사업멘토링, 전문멘토링 역량강화교육
시장·환경분석	SWOT분석, PESTLE분석, 경쟁사 분석 방법론 제시 및 분야별 전문가 연계	사업멘토링, 전문멘토링 역량강화교육
가설수립 및 검증	문제정의와 가설수립 및 검증 전문가 피드백 제공	사업멘토링, 전문멘토링
MVP테스트	제품소개 기회 제공 피드백 및 피벗 절차 멘토링	사업멘토링, 전문멘토링 역량강화교육
조직화	법인설립을 위한 교육, 멘토링 제공 및 팀빌딩 훈련	사업멘토링, 전문멘토링 팀빌딩멘토링
성장 및 규모화	사회성과 관리체계 구축 지원 B2C, B2G별 규모화 교육 운영	사업멘토링, 전문멘토링 그룹멘토링 역량강화교육
네트워크 확장	외부 자원 연계	Debut-Day AIM 가치공유 협약식
기 타	대표자 멘탈케어 프로그램 제공	멘탈케어 워크숍

- **네트워킹** : 사회연대경제 기업의 특성상 창업기업 소재 지역, 사업관련 이해관계자(기관) 등과의 네트워크를 중요하게 인식하고, 보다 적극적인 지원을 합니다. 특히, 졸업팀은 네트워크 모임 AIM(Alliance of Impact Makers) 멤버십에 참여합니다.

▶ 경기지역 권역별 네트워킹 ▶ 소셜미션별 네트워킹 ▶ 홈커밍데이 ▶ 멤버십 참여

	<div><div><div>초대장</div><div></div></div><div><div>네트워킹</div><div></div></div><div><div>단체사진</div><div></div></div></div>																								
	<div><div><div>○ 자원연계 : ESG 교육 및 컨설팅 전문기관으로 기업 및 공공 기관 ESG경영 지원, CSR, CSV 측면에서의 자원연계를 진행 합니다.</div><div><div>▶ 사례)</div><div>한국 마사회 장학재단- 사회적기업 창업지원을 위한 사업 개발비 지원사업 등</div></div></div><div><div>○ 투자연계 : 투자유치를 위한 교육 및 멘토링을 제공하고, 사회연대경제 관련 금융(신용협동조합, 한국사회가치금융) 및 투자기관(그래비티벤처스 등)과의 연계를 통해 (임팩트) 투자를 연계하고자 합니다.</div></div><div><div>모의 IR 'Cynosure Day'</div><div></div></div></div>																								
연계지원	<div><div><div>○ 남양주시 사회적경제 창업보육 코-워킹 스페이스 '한뼘' 입주지원</div><div>▶ 경기도 남양주시 덕송 로3 30 1-2단지 아파트 1202동 1층(별내)</div></div><div><div></div><div></div></div></div>																								
주요 성과	<div><div>○ [Since 2016] 경기지역 사회연대경제 창업지원 전문기관</div><div><div><div>발굴 및 육성 창업팀 (개소)</div><div><table><tr><th>2022년</th><th>2023년</th><th>2024년</th><th>2025년</th></tr><tr><td>40</td><td>56</td><td>20</td><td>19</td></tr></table></div></div><div><div>창업팀 발생 매출액 (천원)</div><div><table><tr><th>2022년</th><th>2023년</th><th>2024년</th><th>2025년</th></tr><tr><td>840,165</td><td>1,028,464</td><td>1,125,140</td><td>1,912,840</td></tr></table></div></div><div><div>창업팀 자체 고용인원 (명)</div><div><table><tr><th>2022년</th><th>2023년</th><th>2024년</th><th>2025년</th></tr><tr><td>17</td><td>21</td><td>161</td><td>51</td></tr></table></div></div></div></div>	2022년	2023년	2024년	2025년	40	56	20	19	2022년	2023년	2024년	2025년	840,165	1,028,464	1,125,140	1,912,840	2022년	2023년	2024년	2025년	17	21	161	51
2022년	2023년	2024년	2025년																						
40	56	20	19																						
2022년	2023년	2024년	2025년																						
840,165	1,028,464	1,125,140	1,912,840																						
2022년	2023년	2024년	2025년																						
17	21	161	51																						
지원 우수사례																									
<div><div>○ 주식회사 브라운스킨</div><div>- 커피박 자원순환 기능성 재생가죽 생산 및 향균·소취 잡화 상품화</div><div><div><div></div><div></div><div></div></div><div><div>▶ '22.12.31. 경기형 예비사회적기업 지정(일자리제공형)</div><div>▶ '25.12.19. 사회적기업 인증(일자리제공형)</div></div></div></div>																									
※ 홈페이지(www.pns.or.kr) 내 [홈]-[소셜벤처]-[창업팀소개] 메뉴에서 더 많은 창업 사례를 볼 수 있습니다.																									

[인천권역] 사회적기업 창업지원기관 역량표

기관현황				
창업지원기관명	아이엔유파트너스(주)			
컨소시엄기관명	탭엔젤파트너스(주) (주)미래서비스			
주소	인천광역시 인천타워대로99, 소셜캠퍼스 온 인천(애니오션빌딩 12층)			
홈페이지	https://www.inu.ac.kr/startup/index.do?epTicket=LOG			
문의처	대표전화	032-858-7671~3	이메일	partners@inu.ac.kr

지원개요		
기관특성	○ 기관 주요 역량 <ul style="list-style-type: none"> - 국립대학법인 인천대학교 설립, 창업지원 및 초기투자 전문회사 - 인천지역 사회적경제 (예비)창업가 발굴 및 육성 교육, 멘토링 지원 - 지역기반 공공기관·민간기업 협력 프로그램과 시장진출·일자리 확산사업 운영 ○ 사회적기업 창업인큐베이팅의 특징점 <ul style="list-style-type: none"> - 유형별 맞춤형 창업지원(초기창업·인증전환·재도전) - 지역자원 연계형 공공구매 연계 및 시장진출 프로그램 운영 - 지역자원 연계 실증(PoC) 사업화 지원 - 졸업기업 후속지원 사업 연계 	
	[주요 프로그램] <ul style="list-style-type: none"> ○ 담임멘토링 <ul style="list-style-type: none"> - 창업단계 전담멘토 창업팀 1:1 배정 - 초기진단, 정기멘토링, 사업화, 인증준비 상시 상담 ○ 전문멘토링 <ul style="list-style-type: none"> - 경영관리, BM컨설팅, 인사노무, 기술개발, 마케팅/브랜드, 변리/법무, 투자, 세무 - 분야별 전문멘토(219명) 수요에 따라 상담 	
주요 창업 프로그램	분야	전문가 소속
	경영관리	55명 □인천 사회적경제지원센터, 한국생산성본부, ㈜디모아등
	기술개발 (AI/AX)	10명 □두산에너지빌리티, CJ ENM, ㈜벤처필드, 스타벅스코리아등
	마케팅 · 브랜딩	38명 □(주)비제이앤비, 인터밸류코리아, 더마인즈, 라이크어로컬등
	변리·법무	18명 □법무법인(유한) 신원, 법무법인 디엘지, 인천지식재산센터 등
	인사·노무	17명 □노무법인 예담HR컨설팅, 현장노무사사무소, 이에스컨설팅등
	BM고도화	47명 □(주)카카오모빌리티, LG전자, (사)함께하는 인천사람들 등
	투자유치	25명 □킹고스프링, 탭엔젤파트너스, 크립톤, (주)블루오션 벤처스등
	세무·회계	9명 □세무법인 청년들 인천지점, 회계법인 서정, 로엘회계법인 등

○ 교육(기초교육 10시간, 수요맞춤형 교육 12회)

- 기초교육 10시간(의무)

교육주제 및 내용	시간
사회적 기업의 이해	1
비즈니스 모델 기초	2
인지정 절차와 진단	1
AI 기반 SVI 기업진단	6

회차	교육 주제 및 내용
1차	□사회적기업 이해 및 성장단계 진단 (사회적기업 제도·유형 이해, 기업 성장단계 진단 및 목표 설정)
2차	□사회적 가치 구조화 및 미션 정합성 (사회문제-해결모델-성과구조 설계와 미션의 명확화)
3차	□사회적기업 비즈니스 모델 고도화 (사회적 가치 기반 BM 개선, 수익모델 정교화)
4차	□(예비)사회적기업 인·지정 전략 (인증 요건 이해, 지정 유지 및 관리 대응 전략)
5차	□SVI 대응 및 사회적 성과관리 (SVI지표의 이해, 성과측정 및 관리체계 구축)
6차	□공공조달·공공위탁 진입 전략 (공공시장 구조의 이해, 조달·위탁 참여 절차 및 전략)
7차	□사회적기업 판로 확대 전략 (공공·민간 판로개척, 가치기반 마케팅 및 유통전략)
8차	□사회적기업 투자·자금조달 전략 (임팩트 투자, 사회적금융, 정책자금 활용 및 IR 기초)

○ 자원연계(12건)

- 민간·공공기관 협력을 통한 경영/금융/판로 등 자원 연계

회차	자원연계 프로그램
1	기업 수요 진단 맞춤형 자원매칭 - 성장단계별 애로사항 진단
2	대중견기업 기술코칭 - 제품기술 고도화 코칭
3	공공조달 판로연계설명회 - 공공구매 제도 안내, 수요기관 매칭
4	공공구매 상담회 - 공공구매 상담, 판매채널 연계
5	자금 상담회 - 금융기관, 보증기관 1:1 자금 상담
6	IR, 후속미팅 상담 - 투자 검토 연계
7	멘토링 데이(경영,재무, 노무) - 분야별 전문가 집중 멘토링
8	대중견기업 오픈이노베이션 - 공동 프로젝트 PoC 협업 기회 발굴
9	수출 상담회(글로벌 판로) - 해외 바이어, 수출기관 매칭
10	후속 투자미팅 상담회 - 투자 후속 미팅 및 협상 지원
11	파트너십 매칭데이(민관협업) - 공공민간기관 협력 프로젝트 매칭
12	성과 공유 및 후속연계 - 연계성과 발표, 후속지원

	<ul style="list-style-type: none"> ○ 네트워킹 (6회) <ul style="list-style-type: none"> - 매주 수요일 오전 소셜캠퍼스온 인천을 통한 멘토링, 교육, - 지역문제 해결과 소셜임팩트 중심 성장 생태계 활성화를 위한 네트워킹
연계지원	<ul style="list-style-type: none"> ○ 기관 보육시설 입주 지원 <ul style="list-style-type: none"> - '소셜캠퍼스 온 인천' 창업보육센터 입주 지원 - '인천대학교 송도 창업보육센터' 및 '인천시 스포츠산업 창업지원실' 입주 연계 ○ 자체 투자금/용자사업 매칭 지원 <ul style="list-style-type: none"> - 2026년 '인천 ESG 임팩트 펀드' 5억원 결성(투자기간 '26년 ~ '29년)
주요 성과	<ul style="list-style-type: none"> ○ 창업지원 관련 주요 성과 <ul style="list-style-type: none"> - 중소벤처기업부 창업보육센터(2010~계속) - 중소벤처기업부 예비창업패키지(2019~계속) - 중소벤처기업부 재도전성공패키지(2025~계속) - 중소벤처기업부 인천 신사업창업사관학교(2024~2025) - 문화체육관광부 스포츠산업 창업지원사업(2015~계속) - 과학기술정보통신부 강소연구개발특구사업(2020~계속) - 인천광역시(인천테크노파크) 스케일업 챌린지랩(2019~계속) - 인천광역시(인천테크노파크) 실증제품 판로지원(2024~2025) - 인천항만공사 창업기업육성사업(2015~계속) ○ 사회적기업 육성 주요 성과 <ul style="list-style-type: none"> - 한국사회적기업진흥원 2025년 인천형 청년 사회적기업가 양성 교육프로그램(2025) - 한국사회적기업진흥원 2024 인천 사회가치 목적지향기업 모의 창업 경진대회 (2024) - 인천사회적경제지원센터 인천지역 대학 소속 학생 및 39세 이하 인천시민을 대상으로 청년 사회적기업가 육성을 위한 교육프로그램 용역(2025) - 인천광역시(인천창조경제혁신센터) 청년 소셜벤처기업 육성사업(2023~2025)
지원 우수사례	
	<ul style="list-style-type: none"> ○ 주식회사 스포잇(스포츠 기반 AI 및 영상 콘텐츠 제작) <ul style="list-style-type: none"> - 2019년 문화체육관광부 스포츠산업 창업지원사업 발굴·육성 - 2021년 고용노동부 인증 사회적기업(사회서비스제공형) - 2023년 인천대학교 AI 컨설팅 지원 - 2024년 중소벤처기업부 TIPS R&D 선정 ○ 주식회사 시티콘(미세먼지 유해가스 저감 스마트 헬터) <ul style="list-style-type: none"> - 2020년 인천강소연구개발특구(기술핵심기관: 인천대학교) 입주(창업·벤처녹색융합클러스터) - 2023년 고용노동부 인증 사회적기업(일자리제공형) - 2025년 스마트시티 기술 실증사업 기술·사업화 컨설팅 지원 ○ 주식회사 소금(미세먼지 유해가스 저감 스마트 헬터) <ul style="list-style-type: none"> - 2021년 예비사회적기업 지정(인천, 일자리제공형) - 2023년 인천강소연구개발특구(기술핵심기관: 인천대학교) 입주(인천대학교 창업보육센터) - 2023년 고용노동부 인증 사회적기업(일자리제공형)

[대전권역] 사회적기업 창업지원기관 역량표

기관현황				
창업지원기관명	로컬브릿지 사회경제연구원 사회적협동조합			
컨소시엄기관명	사회적협동조합 세상만사			
주소	대전광역시 서구 도산로370번길 22-1 (용문동, 공간이음)			
홈페이지	https://www.seicoop.kr			
문의처	대표전화	042-382-9924	이메일	secoop2026@gmail.com

지원개요			
기관특성	<p>○ 기관 주요 역량</p> <ul style="list-style-type: none"> ■ 2015~2022 대전·세종권역 사회적기업-협동조합 통합지원기관 운영 ■ 2016~2023 대전권역 사회적기업 창업지원기관 운영 ■ 2025 대전 사회적기업 성장지원센터(소셜캠퍼스 온 대전) 위탁 운영 ■ 2021-2025 충청권 소상공인 역량강화 컨설팅 사업 주관기관 ■ 2016년 사회적기업 전문컨설팅 등록기관 (우수사례집 수록) ■ 사회적기업 7~13기 졸업팀 128개사 생존율 91% 달성 <p>○ 사회적기업 창업인큐베이팅의 특징점</p> <ul style="list-style-type: none"> ■ 전문 멘토 직접 지원: 10~15년 이상 경력 통합지원기관 출신 전문가 직접 멘토링 ■ 소셜 임팩트 창업 그룹: 졸업 창업자 70여 명의 실질적 협업·지지 네트워크 제공 ■ 액션러닝 방식: 팀프러너(Teampreneur) 성장 지향 문제 발견·해결 중심 멘토링 ■ 유형별 맞춤 지원: 초기창업, 인증전환, 재도전(실패 분석·피봇팅) 세분화 ■ SVI 관리 시스템: 창업 초기부터 사회적 가치 지표(SVI) 측정·축적 지원 ■ 대전 지역 특화: 서비스업 중심 산업구조 반영, 통합돌봄·지역순환경제 모델 집중 육성 		
주요 창업 프로그램	<table border="1" style="width: 100%; border-collapse: collapse;"> <tr> <td style="width: 50%; vertical-align: top;"> <p>① 담임멘토링</p> <ul style="list-style-type: none"> • 매월 1회 정기 멘토링 (동행코칭) • 월별 진단표 및 인·지정 체크리스트 관리 • 10년 이상 경력 창업지원 전문가 배정 <p>③ 교육 (플립러닝)</p> <ul style="list-style-type: none"> • 온라인 '소셜클래스' + 대면 '토론 학습' 결합 • 공통 : BM설계, 재무·세무, 인증요건 이해 <p>⑤ 네트워킹</p> <ul style="list-style-type: none"> • 링커 매칭데이: 협력기관·창업팀 교류 • 소셜클럽: 창업팀 - 졸업팀 통합커뮤니티 (월1회) • 성과공유회 </td><td style="width: 50%; vertical-align: top;"> <p>② 전문멘토링</p> <ul style="list-style-type: none"> • 경영·마케팅·법률·세무 등 110명 전문가 풀 보유 • 팀별 3회 내외 맞춤형 전문멘토링 • 분야별 심화 코칭을 통한 사업화 역량 강화 <p>④ 자원연계</p> <ul style="list-style-type: none"> • 대전 지역 6대 문제 해결 협력네트워크 구축(통합돌봄, 주거, 환경, 청년, 경제, 문화) • 지역 링커(Linker) 조직 매칭 및 주요 연결 <p>⑥ 투자연계</p> <ul style="list-style-type: none"> • 임팩트 투자사(D3주빌리 등) 상담 지원 • 크라우드펀딩 런칭 지원 • '유망기업 스텝업' 신청 지원 </td></tr> </table>	<p>① 담임멘토링</p> <ul style="list-style-type: none"> • 매월 1회 정기 멘토링 (동행코칭) • 월별 진단표 및 인·지정 체크리스트 관리 • 10년 이상 경력 창업지원 전문가 배정 <p>③ 교육 (플립러닝)</p> <ul style="list-style-type: none"> • 온라인 '소셜클래스' + 대면 '토론 학습' 결합 • 공통 : BM설계, 재무·세무, 인증요건 이해 <p>⑤ 네트워킹</p> <ul style="list-style-type: none"> • 링커 매칭데이: 협력기관·창업팀 교류 • 소셜클럽: 창업팀 - 졸업팀 통합커뮤니티 (월1회) • 성과공유회 	<p>② 전문멘토링</p> <ul style="list-style-type: none"> • 경영·마케팅·법률·세무 등 110명 전문가 풀 보유 • 팀별 3회 내외 맞춤형 전문멘토링 • 분야별 심화 코칭을 통한 사업화 역량 강화 <p>④ 자원연계</p> <ul style="list-style-type: none"> • 대전 지역 6대 문제 해결 협력네트워크 구축(통합돌봄, 주거, 환경, 청년, 경제, 문화) • 지역 링커(Linker) 조직 매칭 및 주요 연결 <p>⑥ 투자연계</p> <ul style="list-style-type: none"> • 임팩트 투자사(D3주빌리 등) 상담 지원 • 크라우드펀딩 런칭 지원 • '유망기업 스텝업' 신청 지원
<p>① 담임멘토링</p> <ul style="list-style-type: none"> • 매월 1회 정기 멘토링 (동행코칭) • 월별 진단표 및 인·지정 체크리스트 관리 • 10년 이상 경력 창업지원 전문가 배정 <p>③ 교육 (플립러닝)</p> <ul style="list-style-type: none"> • 온라인 '소셜클래스' + 대면 '토론 학습' 결합 • 공통 : BM설계, 재무·세무, 인증요건 이해 <p>⑤ 네트워킹</p> <ul style="list-style-type: none"> • 링커 매칭데이: 협력기관·창업팀 교류 • 소셜클럽: 창업팀 - 졸업팀 통합커뮤니티 (월1회) • 성과공유회 	<p>② 전문멘토링</p> <ul style="list-style-type: none"> • 경영·마케팅·법률·세무 등 110명 전문가 풀 보유 • 팀별 3회 내외 맞춤형 전문멘토링 • 분야별 심화 코칭을 통한 사업화 역량 강화 <p>④ 자원연계</p> <ul style="list-style-type: none"> • 대전 지역 6대 문제 해결 협력네트워크 구축(통합돌봄, 주거, 환경, 청년, 경제, 문화) • 지역 링커(Linker) 조직 매칭 및 주요 연결 <p>⑥ 투자연계</p> <ul style="list-style-type: none"> • 임팩트 투자사(D3주빌리 등) 상담 지원 • 크라우드펀딩 런칭 지원 • '유망기업 스텝업' 신청 지원 		

연계지원	보육시설 입주	<ul style="list-style-type: none">- 소셜캠퍼스 온 대전 멤버십 자동 등록 (회의실, 스튜디오 등 무료 이용)- 우수 창업팀 입주 심사 가점 부여 (최대 15점)- 입주 1년차 임대료 100% 무료 지원		
	자금 및 컨설팅	<ul style="list-style-type: none">- 나라장터 G2B 업체 등록 지원 및 공공구매 상담회- 공공구매 및 투자연계 전문컨설팅 제공		
	행사 지원	<ul style="list-style-type: none">- 대전광역시 사회적경제 박람회 참가 지원- 링커 매칭데이 및 소셜 클럽 정기모임 운영		
주요 성과	○ 창업지원 관련 주요 성과			
	창업팀명	세부내용		
	공감 사회적협동조합	<ul style="list-style-type: none">• 국립대전숲체원 공감숲힐링스쿨 1박2일 프로그램 8회운영• 충남대학교병원 암생존지지센터 힐링프로그램 업무협약		
	주식회사 그린내일	<ul style="list-style-type: none">• 주식회사 플레이블, 씽킹가든, 주식회사 포푸리 지원 - 환경 보드게임 '안녕, 북극곰!' 개발 및 온라인 판매 진행• 하라국제특허 법률사무소 전문멘토링 이후 상표출원 완료		
	케어믹스 사회적협동조합	<ul style="list-style-type: none">• 조은맘대전산후도우미 대전점 통합양성교육 및 보수교육 진행 신규 2명 보수 22명 교육 진행• 사단법인 여성인권 동감 업무협약, 미혼모, 한부모 산후도우미 및 양육코칭 사업추진		
	아리아갤러리 주식회사	<ul style="list-style-type: none">• 해외 아트페어 진출 - 독일 프랑크푸르트 디스커버리 아트페어 참여 작품 판매(해외진출)• 대전이즈유 협업기업 선정, 전속작가 계약체결		
	주식회사 리마창작스튜디오	<ul style="list-style-type: none">• 세종대학교 산학협력단 업무협약 체결 무용 교육프로그램 개발• 대전지식재산센터 IP디딤돌 프로그램 참여, 경영 컨설팅 진행, 특허 출원 2건 완료		
	- (예비)사회적기업 진입 성과			
	91%	19팀	67%	26%
	전체 창업팀 생존율 (128개사 중 117팀)	2023년 25개중 19개팀 (예비)사회적기업 지정 완료	2022년 예비 진입율 (33팀 중 22팀)	예비→인증 전환율
지원 우수사례				
우수사례 1. ㈜파밍스쿨 — 농업×사회서비스 융합, 공공조달 연계 성공 ㈜파밍스쿨은 2021년 세상만사의 창업지원 프로그램에 선발된 농업·사회서비스 분야 창업팀입니다. 충청남도 지역의 청년 귀농 인구 감소와 농촌 거주 지체장애인의 돌봄 공백이라는 두 가지 사회문제를 동시에 해결하기 위해, 농업 기술 교육과 사회서비스를 결합한 혁신적인 비즈니스 모델을 개발하				

였습니다.

세상만사의 집중 지원을 통해 파밍스쿨은 충청남도·논산시와 연계하여 연 8,000만 원 규모의 사업을 수주하는 데 성공하였습니다. 이를 통해 청년 귀농인과 지체장애인 등 100여 명에게 직접 서비스를 제공하며 예비사회적기업으로 지정되었습니다. 농촌 지역 취약계층을 동시에 지원하는 이중 사회적 가치 실현 모델로서, 공공 조달 연계를 통한 지속 가능한 수익 구조를 구축한 충청권 농촌형 사회적 기업의 대표 사례입니다.

우수사례 2. 공감 사회적협동조합 — 의료·자연치유 연계 서비스 모델 구축

공감 사회적협동조합은 2021년 세상만사의 창업지원 프로그램에 합류한 보건·사회서비스 분야 창업팀입니다. 발달장애인 및 가족, 암생존자 등 의료·복지 사각지대에 놓인 취약계층을 위한 치유 프로그램이 절실히 필요하다는 문제의식에서 출발하였으며, 세상만사의 선배 멘토 연계 프로그램을 통해 초기 사업 모델을 구체화하였습니다.

공감 사회적협동조합은 국립대전숲체원과 협력하여 공감숲힐링스쿨 1박2일 프로그램을 연 8회차 운영하는 성과를 거두었습니다. 나아가 충남대학교병원 암생존지지센터와 업무협약을 체결하고, 국립대전숲체원·충남대병원·한국산림복지진흥원·준토스 등 총 4개 기관과의 협력 네트워크를 구축하였습니다. 공공의료기관과 국립 자연 치유 시설을 연결하는 의료·자연치유 연계 서비스 모델을 완성하여, 2022년 10월 보건복지부 예비사회적기업(사회서비스 제공형)으로 지정되며 전국 단위 확장 가능성을 인정받았습니다.

우수사례 3. ㈜로잇스페이스 — 대학 연계 기술창업, 소셜벤처경연대회 본선 진출

㈜로잇스페이스는 2023년 세상만사의 지역대학 연계 사업을 통해 발굴된 기술·소셜벤처 분야 창업팀입니다. 충남대학교 산학협력을 기반으로 기술 창업과 사회적 가치를 결합한 소셜벤처 모델을 추구하였으며, 세상만사의 체계적인 인큐베이팅 지원 속에서 빠르게 성장하였습니다.

로잇스페이스는 세상만사의 집중 인큐베이팅을 받으며 2023년 소셜벤처경연대회 본선에 진출하는 성과를 달성하였으며, 우수성장팀으로 공식 선정되었습니다. 충남대학교 산학협력 사업을 성공적으로 수행하며 부처형 예비사회적기업 지정을 완료하였습니다. 지역 대학과의 연계를 통해 청년 기술창업가가 사회적기업으로 전환하는 경로를 제시한 모범 사례로 평가받고 있습니다.

[세종권역] 사회적기업 창업지원기관 역량표

기관현황				
창업지원기관명	가치플러스 사회적협동조합			
컨소시엄기관명	사단법인 이음			
주소	세종특별자치시 한누리대로2143, 금강시티타워 510호(보람동)			
홈페이지	(가치플러스) https://value-plus.kr / (이음) https://eumse.co.kr			
문의처	대표전화	044-868-8488 044-864-8676	이메일	eumse@eumse.co.kr value@value-plus.kr

지원개요	
기관특성	<p>○ 기관 주요 역량</p> <p>‘직접 실행하는 지원기관’으로서, 창업부터 판로까지 기업 전주기 지원과 자원연계를 동시에 수행할 수 있는 현장형 통합지원 역량 보유</p> <div style="border: 1px solid black; padding: 5px;"> <p>(가치플러스 사회적협동조합)</p> <p>•사회적경제기업 지원사업 경력</p> <ul style="list-style-type: none"> - 대전·세종권역 사회적기업 지원기관('23) - 사회적기업·사회적협동조합 공공구매 활성화 지원기관('23~'25) <p>•사회적경제기업 직접 운영 경험</p> <ul style="list-style-type: none"> - 인증 사회적기업 운영('19~현재), 사회적협동조합 운영('19~현재) <p>•사회적경제기업 육성 경험</p> <ul style="list-style-type: none"> - 사회적기업 인증지원('13~'25), 사회적기업가 육성사업 전문멘토('15~'23) <p>•사회적경제기업 컨설팅 경험</p> <ul style="list-style-type: none"> - 대전시 사회적경제기업 경영컨설팅('24) - 대전성장지원센터 입주기업 맞춤형 홍보마케팅 컨설팅('24) - 세종 사회적경제기업 마중물 전환사업('25) - 공공시장 진출 및 SVI 컨설팅 다수('23~'25) <p>(사단법인 이음)</p> <p>•사회적기업 직접 운영 경험</p> <ul style="list-style-type: none"> - 인증 사회적기업 운영('19~현재) <p>•창업 육성 및 지원 경험</p> <ul style="list-style-type: none"> - 문화재생사업('18~'19) 특화콘텐츠 개발, 생태계구축, 창업기업 지원 등 - (창업)지역산업맞춤형 일자리 창출사업 운영('20) - 엑셀러레이팅 데모데이 운영('20~'21) <p>•기업 지원 및 청년 일자리 사업</p> <ul style="list-style-type: none"> - 지역주도형 청년 일자리 지원 사업 '문화기반청년활동가지원사업'('19~'22) 운영 <p>•사회가치 생산 경험</p> <ul style="list-style-type: none"> - 청년 공동체 활성화 사업 지원('20~'21) - 새뜰Village Dream-UP(빌드업) 프로젝트('22~'23) - KB ESG임팩트 프로젝트('22~'23) - 익산 청년마을 지속가능성 구축을 위한 지역맞춤 사업방안 연구('24) </div> <p>○ 사회적기업 창업인큐베이팅의 특징점</p> <ul style="list-style-type: none"> - 창업경영지원 사업 프로그램 수행능력은 물론 사업관리자 및 실무인력, 멘토단 구성등의 인적 역량이 실전경험이 많은 인력으로 구축되어 있음. - 또한, 사회적경제기업 오랜 지원 경력을 통한 전문성 및 관내 공공기관과의 협업을 통한 민관협력형 전달체계 구축 및 운영역량을 보유하고 있어 창업 이후 성장 및 판로 지원, 자원연계에 특화되어 있음.

주요 창업
프로그램

[주요 프로그램]

○ **담임멘토링**

담임 멘토링	<ul style="list-style-type: none"> - 지원기관과 창업팀 간 유기적인 협력체계 구축 - 팀별 상황에 따라 적시에 멘토링 가능하도록 창업팀 현황과 멘토링 진행 사항 공유 - 창업팀의 사업화 진도 상시 점검 및 애로사항 상담, 각 분야별 전문멘토링 연계 지원 - 사업추진도 점검, 고객 확보 방안 마련과 실행, 고용확인, SVI 확인 및 제언, 지원금 집행 협의 등에서 멘토링 진행
-------------------	--

○ **전문멘토링**

전문 멘토링	<ul style="list-style-type: none"> - 집단멘토링을 통해 창업팀을 파악 후 성장단계별 전문멘토링 - 해당분야 전문정보를 창업팀이 습득 후 실행에 반영할 수 있도록 지원 - 업종별, 시점별 코칭 및 교육 - 전문멘토링 결과 항상 담임멘토와 공유하여 지원에 공백이 없도록 함 - 회계, 노무, 법무, 브랜딩, IT 등의 분야별 연계 지원
-------------------	--

전문가 멘토POOL		
분야	보유 멘토(명)	합계(명)
경영전략	학계 4, 협회 2, 선배기업 4	10
창업지원	사업화 8명, 산학협력단 2, 비즈니스 8명, 마케팅 2, 콘텐츠 개발3, 문화예술 9	32
특정부문	회계 3, 법률 2, 노무 2, 특허 1, 6차산업 1, 공공시장진출 2	11
peer	환경, 위생, 콘텐츠, 문화 제조 등	8

○ **교육** ※ 교육 커리큘럼은 창업팀의 교육수요에 따라 조정될 수 있음

① **교육** - 공통 교육

교육명		비고	일정
사회적 가치와 사회적 경제	2h	오리엔테이션 교육	4월
소셜 미션, 사회적기업은?	1h		
SVI	1.5h		
사회적 기업가 정신	1h	창업실무 I	5월
법인 설립	2h		
아이디어 발굴과 기술고도화	2h	창업실무II	6월
시장조사와 분석 -타당성	1.5h		
창업유형, 법리해석과 적용	2h	창업실무III	7월
사례 공유	2h		
사업계획서 작성	3h	지역 특성	8월
세종시 문화역사 및 산업 동향	1.5h		
업종별 전망(제조, 유통, 서비스)	1.5h	창업실무IV	9월
투자 실무, IR 피칭	3h		
특화 맞춤 사례 공유	1h	경영 실무	10월
세무회계, 노무	3h		
마케팅 홍보	2h		

② **집담회**(네트워킹 및 인지정 실무;집중코칭, 실제 작성과 피드백, 보완)

프로그램		운영목표	방법 및 절차	일정
기업소개	1h	<ul style="list-style-type: none"> 상호 기업가치 공유 상호 보완 요소 확인 	<ul style="list-style-type: none"> 원탁포럼 질의응답 	8월
교류회(주사업 소개, 아이디어 공유)	1.5h	네트워크 구성	<ul style="list-style-type: none"> 세부 운영 방향성 논의 질의응답 	
기업별 멘토링	1.5h	인지정 실무	팀별 집중 멘토링	
기업별 멘토링	2h	인지정 실무	팀별 집중 멘토링	9월
수정 보완	2h	인지정 실무	실시간 수정 보완	

	○ 자원연계	<table><tr><th colspan="4">지역내 자원 연계</th></tr><tr><th>구분</th><th colspan="3">연계 대상</th></tr><tr><td>지역 창업 및 산업 관련기관</td><td colspan="3">소셜캠퍼스 온 세종, 일자리경제 진흥원, 창업사관학교, 창업보육 센터, 창조경제혁신센터</td></tr><tr><td>지역 네트워크</td><td colspan="3">세종사회적기업협의회.협동조합협의회.마을기업협의회 등 회 원사, 소상공인 진흥재단 충청권역 컨설턴트, 새활용센터 등</td></tr><tr><td>창업팀 스토리텔링</td><td colspan="3">지역 언론사, 유튜브 채널, 블로그, 카페, SNS 등</td></tr><tr><td>판로확대</td><td colspan="3">따사누리, 공공구매 플랫폼, SK 행복나래</td></tr></table>	지역내 자원 연계				구분	연계 대상			지역 창업 및 산업 관련기관	소셜캠퍼스 온 세종, 일자리경제 진흥원, 창업사관학교, 창업보육 센터, 창조경제혁신센터			지역 네트워크	세종사회적기업협의회.협동조합협의회.마을기업협의회 등 회 원사, 소상공인 진흥재단 충청권역 컨설턴트, 새활용센터 등			창업팀 스토리텔링	지역 언론사, 유튜브 채널, 블로그, 카페, SNS 등			판로확대	따사누리, 공공구매 플랫폼, SK 행복나래																		
	지역내 자원 연계																																									
	구분	연계 대상																																								
	지역 창업 및 산업 관련기관	소셜캠퍼스 온 세종, 일자리경제 진흥원, 창업사관학교, 창업보육 센터, 창조경제혁신센터																																								
	지역 네트워크	세종사회적기업협의회.협동조합협의회.마을기업협의회 등 회 원사, 소상공인 진흥재단 충청권역 컨설턴트, 새활용센터 등																																								
	창업팀 스토리텔링	지역 언론사, 유튜브 채널, 블로그, 카페, SNS 등																																								
	판로확대	따사누리, 공공구매 플랫폼, SK 행복나래																																								
	○ 네트워킹	<table><tr><th colspan="4">2026 세종시 사회적기업 창업스쿨 교류회 & 포럼</th></tr><tr><td>일정</td><td colspan="3">2026년 상반기(6월)/ 하반기(12월), 소셜 캠퍼스 온 세종</td></tr><tr><td>내용</td><td colspan="3">참여 기업 및 육성가 교류회, 사회적기업 "Thank 포럼"</td></tr><tr><td rowspan="5">진행 프로 그램</td><td colspan="3">교류회1</td></tr><tr><td colspan="3">아이스브레이킹, 기업 및 핵심 아이템 소개</td></tr><tr><td colspan="3">포럼</td></tr><tr><td colspan="3">주제 발제 1,2 / 자유토론</td></tr><tr><td colspan="3">교류회 2</td></tr><tr><td colspan="4">자유 모임, 이벤트 프로그램</td></tr></table>	2026 세종시 사회적기업 창업스쿨 교류회 & 포럼				일정	2026년 상반기(6월)/ 하반기(12월), 소셜 캠퍼스 온 세종			내용	참여 기업 및 육성가 교류회, 사회적기업 "Thank 포럼"			진행 프로 그램	교류회1			아이스브레이킹, 기업 및 핵심 아이템 소개			포럼			주제 발제 1,2 / 자유토론			교류회 2			자유 모임, 이벤트 프로그램											
	2026 세종시 사회적기업 창업스쿨 교류회 & 포럼																																									
	일정	2026년 상반기(6월)/ 하반기(12월), 소셜 캠퍼스 온 세종																																								
내용	참여 기업 및 육성가 교류회, 사회적기업 "Thank 포럼"																																									
진행 프로 그램	교류회1																																									
	아이스브레이킹, 기업 및 핵심 아이템 소개																																									
	포럼																																									
	주제 발제 1,2 / 자유토론																																									
	교류회 2																																									
자유 모임, 이벤트 프로그램																																										
○ 투자연계 등	<table><tr><th colspan="4">2026 세종시 사회적기업 창업스쿨 (모의)데모데이</th></tr><tr><td>일정</td><td colspan="3">2026년 11월, 소셜 캠퍼스 온 세종</td></tr><tr><td>내용</td><td colspan="3">사업 아이디어, 제품, 서비스 시연 및 사업성 발표 (IR 피칭)</td></tr><tr><td rowspan="9">진행 프로 그램</td><td colspan="3">식전</td></tr><tr><td>1</td><td>라운드 워킹(전시 상품 관람, 즉석 홍보)</td><td>120 m</td><td rowspan="2">참여기업</td></tr><tr><td>2</td><td>판매 제품 전시 및 시연(기업홍보부스 운영)</td><td></td></tr><tr><td colspan="3">데모데이</td></tr><tr><td>1</td><td>기업 IR(Investor Relations) 피칭</td><td rowspan="2">60m</td><td rowspan="2">기업대표 멘토, AC</td></tr><tr><td>1-1</td><td>질의응답</td></tr><tr><td colspan="3">▪ 5~6개 업체 참여. 프로그램 진행</td></tr><tr><td colspan="3">▪ 첫해는 모의 데모데일로 진행, 2년차 부터는 실제 AC가 참여하는 데모데이 운영 심사위원, 투자처</td></tr><tr><td colspan="3">시상 및 투자 발표</td></tr></table>	2026 세종시 사회적기업 창업스쿨 (모의)데모데이				일정	2026년 11월, 소셜 캠퍼스 온 세종			내용	사업 아이디어, 제품, 서비스 시연 및 사업성 발표 (IR 피칭)			진행 프로 그램	식전			1	라운드 워킹(전시 상품 관람, 즉석 홍보)	120 m	참여기업	2	판매 제품 전시 및 시연(기업홍보부스 운영)		데모데이			1	기업 IR(Investor Relations) 피칭	60m	기업대표 멘토, AC	1-1	질의응답	▪ 5~6개 업체 참여. 프로그램 진행			▪ 첫해는 모의 데모데일로 진행, 2년차 부터는 실제 AC가 참여하는 데모데이 운영 심사위원, 투자처			시상 및 투자 발표		
2026 세종시 사회적기업 창업스쿨 (모의)데모데이																																										
일정	2026년 11월, 소셜 캠퍼스 온 세종																																									
내용	사업 아이디어, 제품, 서비스 시연 및 사업성 발표 (IR 피칭)																																									
진행 프로 그램	식전																																									
	1	라운드 워킹(전시 상품 관람, 즉석 홍보)	120 m	참여기업																																						
	2	판매 제품 전시 및 시연(기업홍보부스 운영)																																								
	데모데이																																									
	1	기업 IR(Investor Relations) 피칭	60m	기업대표 멘토, AC																																						
	1-1	질의응답																																								
	▪ 5~6개 업체 참여. 프로그램 진행																																									
	▪ 첫해는 모의 데모데일로 진행, 2년차 부터는 실제 AC가 참여하는 데모데이 운영 심사위원, 투자처																																									
	시상 및 투자 발표																																									
연계지원	○ 기관 보육시설 입주 지원	- 소셜캠퍼스 온 세종 입주 지원 / 공유오피스 활용 시 일부 지원																																								
	○ 자체 투자금/융자사업 매칭 지원	- 크라우드 펀딩, 기업 CSR, 임팩트 투자, IR 방법론과 데모데이 교육과 시범운영																																								
		- 투자처 확보와 연계(일자리경제진흥원, 중부발전, 엑셀러레이터 협회 등)																																								
	○ 판로지원	- 온/오프라인 판로지원 행사 연계 지원																																								
		- 공공기관 사회공헌활동 연계, SK행복나래 협약을 통한 연계 지원																																								
	○ 행사지원 등	- (모의)데모데이 개최, 시제품 전시 및 품평회, 사회적경제 한마당 참여 지원 등																																								
주요 성과	○ 창업지원 관련 주요 성과	- '22년 충청권 8개대학 '과학벨트 취창업 Festival' 운영																																								
		- '20년 고용노동부 지역산업 맞춤형 일자리 창출 사업 4개팀 창업																																								
		- '20~21년 과학기술정보통신부 연구개발특구진흥재단 특허법인 지원, 과학벨트 기능지구 엑셀러레이팅 지원사업 공동 데모데이 운영																																								

[충남권역] 사회적기업 창업지원기관 역량표

기관현황				
창업지원기관명	사단법인 충남사회경제네트워크			
컨소시엄기관명	주식사회 청그라미			
주소	- 충청남도 천안시 서북구 월봉7길54, 상문빌딩 2층 - 충청남도 아산시 배방읍 희망로46번길 45-29 3층(소셜캠퍼스 온 충남)			
홈페이지	http://www.sechungnam.org/app/main/index			
문의처	대표전화	041-415-2012	이메일	sechungman@gmail.com

지원개요

기관특성

○ 기관 주요 역량

2012. ~ 2023. 충남 사회적기업, 협동조합 통합지원기관
2012. ~ 2019. 충남 마을기업 지원기관
2013. ~ 2023. 충남 사회적기업가 육성사업 지원기관
2018. ~ 현재. 한국중부발전 사회적경제 생태계 조성사업(CSR)
2019. ~ 2020. 충남 학교협동조합지원사업 수행기관
2021. ~ 2021. 소셜벤처경연대회 강원,대전,충청 주관기관
2021. ~ 2022. 충남 사회적기업 성장지원센터 운영기관

○ 사회적기업 창업인큐베이팅의 특징

○ 우수한 운영 성과 및 전국 상위 수준 유지

- 2013년 이후 충남 사회적기업가 육성사업 지원기관으로 지속 운영
- 2020~2023년 창업팀 종합만족도 전국 상위 15% 유지
- 2022년 기준 전국 2위 기관 선정

○ CSR 연계 창업 성장 지원체계 구축

- 한국중부발전 CSR사업(소셜그라운드)과 연계
- 창업팀의 사전 발굴 → 성장 → 도약까지 단계별 지원
- R·G·B 트랙 기반 맞춤형 성장 프로그램 운영

○ 임팩트 투자 기반 확장 및 금융 연계 성과

- 기존 B트랙(임팩트 스케일업) 성과를 기반으로 발전
- 2025년 충남 1호 임팩트 발전펀드 1억 원 조성
- 향후 펀드 확대 및 활용을 통한 지속 성장 지원

주요 창업 프로그램

○ 담임멘토링

○ 담임멘토 역량

- 평균 7년 이상 사회연대경제 경력 보유
- 사회적기업 운영경험 또는 컨설팅 경험 보유

○ 전문멘토링

○ 전문멘토 역량

- 각 분야 전문 자격 취득자(변호사·법무사,노무사,세무사등)
- 해당분야 10년 이상 활동경력 및 기관 대표등
- 전문멘토단 총 46명 보유
※ 창업/비즈니스 20명, 특정분야 16명, Peer 10명

*멘토링 품질관리

구분	세부내용		비고
멘토단 회의	대상	· 담임멘토(내/외부) 중심,필요시 전문/피어멘토 포함	-
	주기	· 월 1회(온/오프라인 병행)	
	내용	· 창업팀 현황 및 이슈공유,최근 정책 및 자원연계 논의	

멘토단 교육	대상	· 전 멘토단	공통교육 온라인 및 자료배포
	내용	· 공통 : 사업 안내 및 유의사항, 행정사항 전달등 · 담임멘토단 : 워크숍, 전문가 초청 세미나등	
멘토링일지		· 월별 멘토링일지 품질 검수	-

○ 교육

: 공통·선택 교육 구성(공통 : 5개 과정, 12시간 / 선택 : 5개 과정, 18시간)

교육명	추진배경 및 목표	방법	내용
사회적기업가정신 (2H,공통)	· 사회적기업가정신 이해	· 이론강의	· 각 팀별 소셜미션 고취
브랜딩 교육 (5H,공통)	· 브랜딩에 대한 이해 · 브랜딩에 대한 필요	· 이론강의 · 워크숍	· 브랜딩에 대한 이해와 필요성 · 각 팀별 맞춤형 브랜딩 워크숍
선배창업팀 만남 (2H,공통)	· 초기창업 사례공유 · 창업초기의 어려움 극복	· 토론회	· 선배창업가의 경험 및 노하우 전수 · 네트워크 구축
사회적기업 이해 (1H,공통)	· 사회적기업 제도이해	· 이론강의	· 사회적기업 유형 및 주요요건 · 신청시기 및 프로세스
사회가치 지표 이해 (2H,공통)	· 사회가치지표(SVI) 이해	· 이론강의 · 워크숍	· 지표별 구성 및 특성 이해 · 모의 작성실습
법인설립 (3H,선택)	· 미창업자 대상 법인설립에 대한 이해 및 절차 안내	· 이론강의	· 법인설립의 절차와 유형에 대한 이해
마케팅교육 (5H,선택)	· 마케팅에 대한 이론적 학습 · 맞춤형 마케팅 전략수립	· 이론강의 · 워크숍	· 마케팅의 대한 이해와 필요성 · 제품컨셉과 우리제품 광고 기획
크라우드 펀딩 (3H,선택)	· 시제품 테스트 및 홍보	· 이론강의 · 워크숍	· 크라우드 펀딩의 종류와 이해 · 모의펀딩 해보기
기업 CSR (3H,선택)	· CSR 및 ESG경영 이해	· 이론강의 · 사례공유	· 기업 CSR의 이해와 구체 사례 · ESG 경영 흐름과 요소
임팩트투자 교육 (4H,선택)	· 임팩트투자의 이해 · 임팩트투자 방법론	· 이론강의 · 워크숍	· 임팩트 투자의 필요와 이해 · 모의 임팩트투자 워크숍

○ 자원연계

① 창업팀 IR DAY

: CSR 연계를 통한 창업지원금 추가 배정

- 기관 자체 CSR 사업인 KOMIPO 소셜그라운드 연계, 추가 창업지원금 배정
- 총 1억 4천만원 내외, 팀당 평균 15백만원 내외 추가 배정

② 창업팀 포트폴리오북 제작

: 창업팀별 소셜미션 및 사업내용 소개

- 사업 후반기 창업팀 소셜미션 및 사업내용 취합
- 포트폴리오북 제작 및 공공기관,유관기관 배포

○ 네트워킹

: 권역별 창업팀 교류

- 충남과 인접한 타 권역기관과 공동으로 교육 개최(충북·세종 예정)
- 교육과정 중 공통교육을 공동으로 개최, 1박 2일 행사로 준비
- 창업팀간 네트워킹 및 권역기관간 협력

○ 투자연계 등

: 창업팀 성장단계별 후속지원 체계 수립

- [기초단계] → [도약단계] → [성장단계] → [졸업 후] 4단계 지원

성장단계	창업팀 특성	후속지원 프로그램	
기초단계 (법인설립 초기)	· BM 구체화 중 · 시제품 개발 단계 · 초기 자금 필요	정책자금	· 소상공인 창업자금 · 사회적경제기업 사업개발비
		공간지원	· 지역내 창업보육센터 입주 · 소셜캠퍼스 온 입주
도약단계 (법인설립후 3년 이내)	· 시장진입 초기 · 예비지정 · 매출 / 고용 발생	디딤돌	· 사회적기업 디딤돌 지원
		금융지원	· 사회적경제기업 특례보증

			판로지원	· 소상공인 정책자금 · 중소기업/사회적경제 판로지원센터 연계		
성장단계 (인증 준비)	· 지속 매출 발생 · 고용확대 · 인증 요건 충족	도약	· 사회적기업 도약 지원			
		공공조달	· 우선구매 연계 · 혁신제품 지정 연계			
		ESG	· 공기업/대기업 ESG 파트너십			
졸업 후 (인증기업)	· 예비/인증 완료 · 사업확장 필요 · 투자유치 검토	금융	· 사회적경제 용자 연계 · 임팩트 투자 연계			
		스케일업	· 사회적기업 재도약 지원 · 해외판로/글로벌 진출 지원			
연계지원	○ 기관 보육시설 입주 지원 - 충남사회적경제혁신타운 입주 지원					
	○ 자체 투자금/용자사업 매칭 지원					
	사업명	주관기관	세부 지원내용	연계 방법		
	KOMIPO 소셜그라운드 (한국중부발전)	(사)충남사회 경제네트워크	· 온/오프라인 판로지원(글로벌) · 사회성과 인센티브 · 근로자 복지지원	· 신청서 및 계획서 작성지원 · 가점 부여		
	충남 1호 임팩트발전펀드	· 임팩트 투자	· 5천만원 · 7년 이내 회수	· IR 교육 및 컨설팅 · IR 연계 및 투심참여 · 투자확약 및 후속투자 관리		
공동브랜드 개발	사회적경제 지원센터	· 공동 브랜드 참여 · 공동 마케팅 · 공동 판매전 참여	· 우수 제품 선정 · 브랜드 참여 신청 · 박람회 부스 지원			
주요 성과	○ 행사지원 등 - 충남사회적경제한마당 참여 지원 - 충남사회적경제지원센터 행사 및 프로그램 연계 지원					
	○ 창업지원 관련 주요 성과(2024년 ~ 2025년 중심) - 자원연계 성과(한국중부발전 CSR사업_소셜그라운드)					
	구 분	~ '22년	'23년	'24년	'25년	합계
	교육인원(명)	1029	114	137	146	1,426
	수혜기업 수(개)	151	43	53	60	307
일자리 창출(명)	248	74	161	90	573	
신규매출(백만원)	3366	3,500	2,500	3,800	13,166	
사업비(백만원)	1808	654	646	646	3,754	
지원 우수사례	- (예비)사회적기업 진입 성과 등					
	구 분	모집	인큐베이팅	법인 설립	사회적기업 진입	
	2024년	51	20	14(60%)	6(30%)	
	2025년	44	21	17(80%)	7(33%)	
	○ (2025년 주요 성과 사례) 1호 투자유치, 해외판로 개척등 성과 창출 - 충남 1호 임팩트펀드 조성 및 투자확약 1호 기업 배출 - 글로벌 진출 및 수출실적, 해외 현지법인 설립등 판로확장 성과 도출					
기업명	참여사업	주요 성과				
(주)세이브더 팜즈	소셜그라운드 R트랙 소셜그라운드 G트랙	■ 신규고용 7명 ■ 24년 대비 매출 약 250% 상승(24년 2.4억 → 25년 6억) ■ 투자유치 3건: TIPS 2건(인포뱅크,킹고스프링),KOICA CTS(SEED0) 1건 ■ 지적재산권 14건 취득: 특허등록 6건, 특허 출원 6건, 디자인 및 상표출원 각 1건 ■ 글로벌 계약 및 MOU 체결 6건 - 수출계약 1건(미국), MOU 5건(독일,인도,베트남,몽골,방글라데시)				
(주)파리로 엠앤비	소셜그라운드 R트랙 소셜그라운드 G트랙	■ 신규고용 4명 ■ 24년 대비 매출 180% 상승(24년 1.5억 → 25년 4.2억) ■ 인증 및 지적재산권 취득: KC 인증, 특허 1건 출원 ■ 글로벌 계약 체결: 캐나다 수출계약(30만불)				

[광주권역] 사회적기업 창업지원기관 역량표

기관현황				
창업지원기관명	사단법인 광주사회적경제연합회			
컨소시엄기관명	전남대산학협력단 협동조합정향			
주소	광주광역시 북구 자동차로62-1, 4층			
홈페이지	https://www.gjse.co.kr			
문의처	대표전화	062-374-8280	이메일	gjse.starthub@gmail.com

지원개요	
기관특성	<p>○ 기관 주요 역량</p> <ul style="list-style-type: none"> - 사회적기업 당사자조직 참여체제로 창업과 육성의 경험과 현장성기반 - 광주권역내 가장 현실적이고 검증된 수행체제로 사회적기업 창업·경영지원 <div style="display: flex; justify-content: space-around;"> <div style="border: 1px solid #007bff; padding: 5px; width: 45%;"> <p style="text-align: center; background-color: #007bff; color: white; border-radius: 5px;">핵심 역량</p> <ul style="list-style-type: none"> 대표기관의 사회적경제지원센터 위탁 운영 경험 지역거점대학의 전문역량 지역연구소의 정책개발·성과분석 능력 </div> <div style="border: 1px solid #ffc107; padding: 5px; width: 45%;"> <p style="text-align: center; background-color: #ffc107; color: white; border-radius: 5px;">핵심 가치</p> <p>창업발굴·육성·인증·성장·사후관리 전 주기를 단절 없이 연결하는 연속 지원체계 운영의 효율성 극대화</p> </div> </div> <div style="display: flex; justify-content: space-around; margin-top: 10px;"> <div style="border: 1px solid #6c757d; padding: 5px; width: 45%;"> <p style="text-align: center; background-color: #6c757d; color: white; border-radius: 5px;">접근 방식</p> <p style="text-align: center;">현장기반 창업·발굴·네트워크</p> </div> <div style="text-align: center;"> </div> </div> <p>세부 강점</p> <ul style="list-style-type: none"> ✓ 광주사회적경제 당사자 조직이 주도적으로 참여하는 컨소시엄 ✓ 제안사 사회적경제 네트워크를 활용한 창업팀 상시 발굴 구조 보유 ✓ 진단·교육·멘토링·사업화·인증 로드맵 성장 연계 ✓ 사회적경제 인증 경험을 내재화한 컨소시엄 ✓ 공공위탁사업 다수 수행으로 인한 노하우 축적 ✓ 기 작동중인 민관협력 모델 보유 ✓ DB·조사·성과관리 기반으로 지속가능 운영 모델 구축 <p>○ 사회적기업 창업인큐베이팅의 특징점</p> <ul style="list-style-type: none"> - 예비창업에서부터 성공창업에 이르기까지 단계별 맞춤형 지원과 내외부 네트워크를 집중하여 창업기업을 지원하는 창업보육시스템 <div style="text-align: center; margin-top: 20px;"> </div>

<p>주요 창업 프로그램</p>	<p>[주요 프로그램]</p> <ul style="list-style-type: none"> ○ 담임멘토링 <ul style="list-style-type: none"> - 사회적기업 창업 및 운영의 경험과 현장성을 사회적기업 대표 등을 팀별 담임 멘토를 배정, 육성사업 추진 및 창업 과정의 상시적 상담 제공 ○ 전문멘토링 <ul style="list-style-type: none"> - 사회적기업 인·지정/법률/회계/인사/노무/BM/마케팅 등 분야 및 업종별 전문 멘토풀(pool of experts) 활용 전문가 매칭으로 기술적·전문적 문제해결 지원 ○ 교육 <ul style="list-style-type: none"> - 사회적기업가 정신 및 창업 과정에 필요한 사회적기업 제도, 인증요건, 준비 로드맵 교육 제공 - 창업팀 : 공통의무교육 연2회 이상, 필수교육 9시간 이상 - 졸업팀 : 실무교육 연1회 이상 ○ 자원연계 <ul style="list-style-type: none"> - 지역사회 및 외부자원을 연계하고, 사회적기업으로 성장할 수 있도록 교육·컨설팅 등 후속지원 - 기업 ESG-CSR과 협력해 창업팀의 판로확대, 자원연계 강화 민관협력체계 운영 - 시장검증·고객반응테스트 기반의 판로지원 강화, 공공조달·유통사 대상 제품 설명회를 포함한 판로·투자행사 연1회 이상 운영 ○ 네트워킹 <ul style="list-style-type: none"> - 창업팀 오리엔테이션, 교류회, 포럼, 판로투자 행사 등을 통한 네트워킹 - 광주사회적기업협의회와 협력 선배기업과의 네트워킹 - 졸업팀-창업팀 네트워킹 ○ 투자연계 등 <ul style="list-style-type: none"> - IR 피칭 교육, 창입팩트 투자자(VC/AC) 매칭, 크라우드 펀딩 지원 등 지원 - 광주창조혁신센터, 엔젤투자조합 등 연계 창업도약 단계 기업 대상 직·간접 투자 유치 및 액셀러레이팅 지원
<p>연계지원</p>	<ul style="list-style-type: none"> ○ 기관 보육시설 입주 지원 <ul style="list-style-type: none"> - 소셜캠퍼스온 광주 창업활동에 필요한 업무공간 입주 지원 - 광주창조경제혁신센터, 전남대 창업보육센터, 광주사회적경제지원센터 등 협약 기관과 연계한 보육시설 입주 지원 ○ 자체 투자금/융자사업 매칭 지원 <ul style="list-style-type: none"> - 투자/융자/보증 등 사회적 금융 유형 안내 및 연계, 창업팀 재무구조와 성장단계를 고려한 저금리 대출 및 임팩트투자(impact investing) 유치 지원 - 재무제표/현금흐름/단가구조 정비, 피치덱(pitch deck)/사업설명자료 보완을 통해 연계 성공률 제고 ○ 행사지원 등 <ul style="list-style-type: none"> - 시장검증·고객반응 테스트기반 판로지원 강화, 공공기관 제품설명회 등 판로행사 - 5·18전야제, 충장축제 등 지역 행사와 연계, 시민대상 사회적경제 제품(서비스) 체험 및 피드백
<p>주요 성과</p>	<ul style="list-style-type: none"> ○ 창업지원 관련 주요 성과 <ul style="list-style-type: none"> - 자원연계 성과 : 광주 사회적경제 및 혁신도시 공공기관, 지역 시민사회 등이 공동으로 추진하는 광주 사회적가치 매칭데이를 통해 전력거래소 등 6개 기관과 사회적경제기업 10개기업 자원연계

	<p>- (예비)사회적기업 진입 성과 등</p> <p>: 성장초기단계 사회적경제기업 자생력 강화 및 지속가능한 성장지원 시스템 마련을 지원하는 신규창업기업 지원사업을 통해 신규 창업자 및 휴면 협동조합 22개 팀 기본·심화교육 48회, 전문컨설팅 8회 진행</p>
지원 우수사례	
<p>○ 광주사회적경제지원센터 운영을 통한 광주 사회적경제 종합지원 허브기능 수행</p> <ul style="list-style-type: none"> - 광주사회적경제연합회는 광주시 사회적경제 중간지원조직인 지원센터를 11년째 위탁운영 중 - 「사회적경제기업 청년취업지원사업», 「광주청년일경험드림사업(사회적가치형)», 「마을기업 청년취업지원사업」 등 수행으로 사회적경제 고용창출과 인재육성 동시 달성 - 「광주 사회적가치매칭데이 추진위원회», 「공동마케팅, 공동구매, 공공구매 연계사업», 「사회적경제 박람회, 성과공유회, 판로 활성화 사업」 등 민·관거버넌스 및 판로·연대사업 추진 <p>○ 「예비창업자 발굴부터 사업화·성장까지 전주기 창업지원 체계구축 및 지원사업」 실시</p> <ul style="list-style-type: none"> - 중소벤처기업부 주관 「창업중심대학」(2024년), 창업보육센터(BI) 운영 - 시제품 제작, IR, 투자 연계 등 사업화 중심 창업지원 수행, 학생·교원 창업 활성화를 통해 실제 매출·고용 창출 성과 달성 - 본 사업 창업팀 대상 진단-로드맵 수립-교육-멘토링 체계 설계와 창업기업 성장 단계별 특성을 반영한 맞춤형 경영·사업화 지원 가능 	

[전북권역] 사회적기업 창업지원기관 역량표

기관현황				
창업지원기관명	(재)전북특별자치도경제통상진흥원			
컨소시엄기관명	(사)전북사회적경제연대회의			
주소	전북특별자치도 군산시 대학로600, 기업입주동 3층 공동체정책팀			
홈페이지	https://www.jbba.kr			
문의처	대표전화	063-711-2132	이메일	kit@jbba.kr

지원개요

○ 기관 주요 역량

- 설립목적: 중소기업, 소상공인의 경쟁력 향상과 지역 경제발전을 위한 경영, 마케팅, 기술, 인력, 자금 등의 애로 해결 등 종합 지원기관

사업분야	주요 운영사업
소상공인 지원	소상공인협업아카데미, 소상공인 경영개선 교육 및 컨설팅, 민생 현장 솔루션 등
창업지원	소상공인 희망센터, 중장년기술창업센터, 신사업청년사관학교 운영 등
자금·경영 지원	창업·경쟁력강화자금, 벤처기업육성자금, 경영안정자금 지원
기술·인력 지원	맞춤형 기술 역량강화 지원, 일자리종합센터 운영, 시제품제작소 운영
판로·마케팅 지원	국내 마케팅 지원, 수출 지원, 온오프라인 마케팅, FTA 활용 마케팅 지원
사회적경제 지원	사회적경제기업 육성 및 프로모션, 거버넌스 체계 구축, 마을기업 설립 및 지원 등

○ 사회적기업 창업인큐베이팅 운영 사항

- 사업목적: 지속 가능한 사회적경제 생태계 구축 및 활성화를 위해 통합지원 체계를 구축, 사회적경제기업·조직의 협업, 네트워킹, 혁신을 주도하는 사회적가치 확산 거점 조성
- 사업내용: 사회적경제기업·조직 맞춤형 성장 및 활성화 지원사업 추진, 협업·혁신 거버넌스 운영 등

기관특성

분야	사업명	운영내용
기업성장	스케일업 지원	◆ 단계별 스케일업 지원으로 사회적경제기업 양성 시스템 구축
	제품 경쟁력 강화	◆ 사회적경제기업의 시장경쟁력 확보를 위한 제품 개발·개선
	입주기업 지원	◆ 입주기업 사업 고도화 자금 지원을 통한 성장지원 - 마케팅지원, 디자인개발, 홍보물제작, 기술개발지원 ◆ 입주기업 대상 필수교육 운영(실무, 안전교육 등)
판로지원	오프라인	◆ 전북특별자치도 내 사회적경제 플리마켓(또는 팝업스토어) ◆ 국내 유망 소비재 박람회(메가쇼, 밥상페어 등) ◆ 공동판매장 운영을 통한 사회적경제기업 제품 판매 촉진
	온라인	◆ 우체국쇼핑 전북 사회적경제 기업 브랜드관 운영 ◆ 전북 생생장터 연계 프로모션 운영
네트워킹	사회적경제 거버넌스 운영	◆ 전북특별자치도 내 사회적경제 5대 영역 협의체 운영 - 사회적기업, 마을기업, 협동조합, 자활기업 소셜벤처 분과 협의체 운영
	중간지원조직 활성화 프로그램	◆ 전북특별자치도 내 사회적경제 중간지원조직의 네트워킹 및 교육을 통한 전문 역량 강화 ◆ 시·군별 정책 사업 동향 공유 등 중간지원조직 활성화 간담회

[illegible]

- **네트워킹**
 - 통합지원기관 및 지자체, 유관기관과 협업체계 구축을 통한 거버넌스를 구성하여 인·지정 관련 원스탑 원루프의 편의성을 제고한 서비스를 제공
 - 입주기업의 협업 및 네트워킹을 강화, 상호 소셜미션과 사회적가치 창출활동을 모델링 하여 이를 계승 혹은 개선·발전 통해 인지정률 제고
- **투자연계 등**

(기관내부 프로그램 매칭) 인력지원, 자금지원, 창업교육, 기술사업화, 창업공간 제공 등 다양한 내부지원을 매칭 입주기업의 외연확장을 조력

 - 안정적 사업 자금 확보 → 전북경제통상진흥원 사업 및 유관기관 지원사업 안내
 - 기업 특성에 맞는 온·오프 마케팅 특화프로그램 운영

(기관외부 프로그램 매칭) 유관기관 및 외부투자기관 등과 연계 활동 지원

- **기관 보육시설 입주 지원**
 - 사후관리를 위한 최상의 창업지원 보육 공간과 창업 지원 사업
 - 진흥원이 보유하고 시설과 교육 등을 활용하여 지속적인 지원을 제공할 예정임. 창업공간의 경우 전주에 위치한 희망센터 내 입주 추진 및 질적 성장을 위한 교육 프로그램 연계 추진
 - 기업 사무실 공간 및 사업 활동을 위한 설비와 장비 지원
 - 보육센터 입주 지원: 35업체 상주20개업체 공간 제공(요건 충족 시 입주가능)
- **자체 투자금/융자사업 매칭 지원**

지원영역	지원내역
시장개척 및 협업화	시장조사 및 판로모색 / 컨소시엄(협업)구성지원
시제품개발	시제품개발 및 판로개척지원(지원사업 등 매칭)
연계방안	시장조사 + 시제품개발 등(교육 등 제공)

- **마케팅지원 등**

연계지원

유형	세부유형	주요내용
국내 마케팅 지원	온라인 마케팅지원	<ul style="list-style-type: none"> • 시즌/테마별 온라인 프로모션 진행 • 토탈 관광 이벤트 실시 • 모바일 활용 특별행사 지원 • TV 홈쇼핑 방송 입점 지원 • 라이브커머스 등 뉴미디어 활용 판로개척
	오프라인 마케팅지원	<ul style="list-style-type: none"> • 대형 유통업체 및 신규 채널 입점 지원 • 전시회, 박람회 등 지원 • 공공구매 및 개별 MD 맞춤형 매칭 지원
	경쟁력 강화 지원	<ul style="list-style-type: none"> • 디자인 개발 지원(인쇄물, 포장, BI 등) • 국내외 규격인증 및 지재권 취득지원
해외 마케팅 지원	온라인 상거래 지원	<ul style="list-style-type: none"> • 온라인플랫폼(알리바바, 아마존 등) 입점 지원
	외국어 통번역 지원	<ul style="list-style-type: none"> • 해외 무역 서류 외국어 통번역 지원
	박람회 및 바이어 발굴지원	<ul style="list-style-type: none"> • 개별·단체박람회 및 해외바이어 발굴 지원
	해외통상거점센터 활용	<ul style="list-style-type: none"> • 베트남, 인도 등 센터활용 전시회프로그램 제공

주요 성과	○ 창업지원 관련 주요 성과		
	- 자원연계 성과		
	성과목표	실적	성과분석
	온라인 판로 개척(매출액)	7억	• 전문 유통사의 제품 개선부터 온라인 플랫폼 연계까지 원스톱 지원(8개월 지원)
	네트워크 활성화(협업사업)	4건	• 통합설명회부터 중간지원 조직과 협업하여 필요한 세미나 및 행사 협업 지원
	온라인 플랫폼 활용	8개사	• 업체와 협의하여 8개사 16편의 제품 콘텐츠를 제작하여 40만회 이상 조회수 기록
	맞춤형 컨설팅 수행	609회	• 전문 컨설팅 31개소(105회), 상시컨설팅(504회)
	해외 박람회 지원	MOU \$156,00	• 신시장 개척 판로 확대, 매출 증가(63건)
- (예비)사회적기업 진입 성과 등 ○ 2013년부터 2023년까지 사회적기업가육성사업 운영을 통해 도내 사회적경제기업 육성에 대한 이해도가 높으며, 지속적으로 우수사례 등을 배출하였음 - (최)우수창업팀 17회, 우수멘토 4회, 우수 창업지원기관 5회 - 예비사회적기업 지정 147개소, 사회적기업 인증 34개소			
지원 우수사례			
○ 경진원의 자원연계를 통한 기업 성장(기업명 : 유한회사 하이하우징) - 해외 수출을 위한 탄소섬유 일체형 모듈판 및 외국어 홈페이지 제작지원 - 해외 수출 편의를 위한 단열재, 탄소섬유, 아연강판, 보호판 등 6개 공정을 하나의 탄소 모듈판으로 제작 - 해외 바이어 판로 개척을 위한 한글, 외국어 혼합 홈페이지 및 카탈로그 제작 - 중국 연길 등 탄소섬유 모듈판 수출 지원 - 학교 장터 우수평가 및 조달청 나라장터 물품 등록			

[전남권역] 사회적기업 창업지원기관 역량표

기관현황				
창업지원기관명	사단법인 상생나무			
주소	전라남도 목포시 영산로118, 소셜캠퍼스 온 전남(9층)			
홈페이지	www.jnsec.kr			
문의처	대표전화	061-247-9902	이메일	sstreetree@jnsec.kr

지원개요	
기관특성	<p>○ 기관 주요 역량</p> <ul style="list-style-type: none"> - 사회연대경제 창업·보육 지원기관으로서 차별화된 전문 역량 보유 * '16 ~ '23년까지 사회적기업 육성사업 창업지원기관 운영을 통해 180여 개의 창업팀 육성 및 예비사회적기업 지정 등 제도진입 지원 - 공공기관, 창업·보육 유관기관, 시민단체 등 사회연대 기반 협력사업 추진 경험과 실행역량 확보 - 도시·농어촌 재생사업 대상지 주민조직 육성 및 사회연대경제기업 설립 지원 - 사회연대경제기업 성장 인프라 구축을 위한 협력 네트워크 구축 <p>○ 사회적기업 창업인큐베이팅의 특징</p> <ul style="list-style-type: none"> - 창업팀 대상 1:1 담임멘토링 제도 운영 * (멘토링 주요내용) 비즈니스모델 및 사업아이템 개발, 사회적가치 실현 비즈니스 구조 설계, 경영시스템 구축, 초기시장 진입 및 마케팅 전략, 사업자금 조달 등 - 창업팀 창업유형(초기·인증전환·재도전)별 성장단계에 따른 맞춤형 멘토링 및 자원연계 - (예비)사회적기업 인·지정을 위한 제도진입 맞춤형 멘토링 지원 - 사회적가치 실현을 위한 비즈니스 구조 설계 지원(사회적가치지표 실현 구조 설계, 측정 지원, 1:1 코칭 등) - 마을관리사회적협동조합, 돌봄·재생에너지·자원순환 분야 협동조합·사회적기업 설립 및 인큐베이팅 지원 - 선배 우수 사회적기업과의 네트워크 구축 및 특화프로그램 운영(협업화 사업, 간담회, 피어멘토링 등)
주요 창업 프로그램	<p>[주요 프로그램]</p> <p>○ 담임멘토링</p> <ul style="list-style-type: none"> - 창업팀 및 졸업팀 1:1 전담 멘토 배정, 단계별 밀착 지원 - 창업 초기 비즈니스 모델 수립 및 사업 실행 점검 - 사회적기업 지정 및 인증 전환 준비 지원, 사회적가치지표(SVI) 진단 및 측정 지원 등 - 월 1회 이상 정기 멘토링을 통해 기업 성장 단계 진단 및 점검 - 경영 외 분야 전문멘토링 연계 필요 과제 도출 및 지원 방향 제시 <p>○ 전문멘토링</p> <ul style="list-style-type: none"> - 창업·경영 전반의 전문성과 현장 경험을 갖춘 멘토 Pool 구성 - 분야별 전문멘토 체계 운영 (창업비즈니스모델, 경영관리, 판로마케팅, 자금조달 등) - 선배 사회적기업가 포함, 현장 중심 사례 공유 및 문제 해결 자문 - 담임멘토 및 매니저 협의를 통해 기업 성장 단계별 전문 멘토링 추진 - 졸업팀 후속지원(경영 안정화 및 성장 단계별 과제 맞춤형 지원 등)

	<p>○ 교육</p> <ul style="list-style-type: none"> - 사회적기업 창업 준비를 위한 역량강화 교육 운영(사회연대경제 이해, 소셜미션 정립, 비즈니스모델 개발 및 계획수립, 경영 필수역량 학습, 홍보마케팅 등) - (예비)사회적기업 인·지정 등 제도진입 맞춤형 교육 - 사회적가치지표(SVI) 측정을 위한 보고서·계획서 작성 방법 교육 - 돌봄, 자원순환, 재생에너지 등 지역사회문제 해결 기반 기업 비즈니스 운영을 위한 역량학습 지원 <p>○ 자원연계</p> <ul style="list-style-type: none"> - 유통·판로 분야 정책사업 참여 등 자원 연계 지원(전문멘토링 연계) * (전남도)상품브랜드디자인 및 마케팅 지원사업 참여 연계(브랜드·패키지 개발 지원) * (남도장터·우체국쇼핑)온라인 유통플랫폼 입점 지원 및 상품개발 컨설팅 지원 - 문화·관광 분야 사업아이템 개발 및 서비스 고도화를 위한 실증 지원 * 전남관광재단, 전남문화재단 등 유관기관 연계 및 전문멘토링 활용 <p>○ 네트워킹</p> <ul style="list-style-type: none"> - 당해연도 창업팀 간 동료네트워크 구축 및 활동 지원 - 선배 우수 사회적기업과의 네트워크 구축 및 특화프로그램 운영(협업화사업, 간담회, 피어멘토링 등)
연계지원	<p>○ 기관 보육시설 입주 지원</p> <ul style="list-style-type: none"> - 사회적기업 성장지원센터 전남(소셜캠퍼스온) 입주 지원 연계 <p>○ 투자 및 융자 지원</p> <ul style="list-style-type: none"> - 투자를 통해 자본조달을 희망하는 창업팀 대상 창업기획자(AC), 벤처캐피탈(VC) 연계 투자발표 기회 제공 및 투자 역량 강화를 위한 모의학습 지원 - 전남사회적경제기업 전용 융자 등 활용 안내 및 정책자금 연계 지원 - 전남사회적경제창업아이디어경진대회 등 경진대회 참가 지원 및 역량강화 지원 (담임·전문멘토링 연계) - 사회성과인센티브 등 사회적가치 창출 연계 인센티브 정책사업 연계 및 참여지원 <p>○ 행사지원 등</p> <ul style="list-style-type: none"> - 지역혁신중심 대학지원체계(RISE), 통합돌봄 사업 등 정책사업 참여 연계 및 행사 지원
주요 성과	<p>○ 창업지원 성과</p> <ul style="list-style-type: none"> - ('20 ~ '23)사회적기업가 육성사업 전남권역 운영, 총 창업팀 수 114개소, 창업 성공률 90%, 제도진입 성공 총 67개소(예비사회적기업 지정) - ('20 ~ '25)전남 지역 사회적경제 창업아카데미 운영 총 9회, 교육생 총 210명, 창업 아이디어 발굴 총 111팀 - ('17 ~ '21)사회적기업 통합지원기관 전남권역 운영, 사회적기업 인증지원 총 107개소, 연 평균 21개소 사회적기업 인증 <p>○ 자원연계 성과</p> <ul style="list-style-type: none"> - (지역특화) 사회서비스 공급주체 다변화사업을 통해 이·동종의 사회서비스 공급 네트워크 구축 및 서비스 제공, 사회적기업 참여 지원 - (연대행사) 사회적기업 상생한마당 '소셜페스타' 개최 및 운영(창업팀 중심 서비스 체험행사 운영, 방문 및 서비스 이용객 3,000명 이상 모객) - (투자지원)'24~'25년 공공기관 ESG경영 연계 사회연대경제 투자자금 조달, 사회적경제기업 투자 역량강화를 위한 엑셀러레이팅 지원, IR대회 개최, 투자자금 지원 (총 155백만원, 8개소)

지원 우수사례

○ 농업회사법인 ㈜담우 / (소재지)전남 고흥군

- 2018년 사회적기업가 육성사업 창업팀, 고흥군 도화면 8평의 작은 공간에서 기업 창업
- (주요사업)고흥 지역 나물 활용 식품제조가공 및 유통판매
"나물로 100억 버는 회사, 고흥 나물로 세계를 잇다"
- (주요제품)나물비벼밥, 나물잡채, 취나물쉐이크, 나물 장아찌·된장국
- 2020년 12월, 사회적기업 인증(고용노동부)
- 2024년 전라남도 사회적경제 투자 지원사업 우수상 수상
- 2025년 한국사회적기업진흥원, 사회적기업 투자유치대회 대상 수상
- (매출액) ('22) 326백만원 → ('23) 628백만원 → ('24) 792백만원

○ 우리들놀꽃(주) / (소재지)전남 해남군

- 2019년 사회적기업가 육성사업 창업팀
- (주요사업)문화교육 소외지역 영유아 및 어린이를 위한 오감놀이 교육, 문화예술 체험 서비스
"아이가 즐겁고 부모가 행복한 곳, 아이와 부모가 함께 성장하는 곳"
- 2022년 4월, 사회적기업 인증(고용노동부)
- (매출액) ('22) 141백만원 → ('23) 186백만원 → ('24) 254백만원

[제주권역] 사회적기업 창업지원기관 역량표

기관현황				
창업지원기관명	(사)제주사회적경제네트워크			
컨소시엄기관명	(주)뉴키즈인베스트먼트			
주소	-제주특별자치도 제주시 중앙로 165, 1층(제주사회적경제네트워크) -제주특별자치도 제주시 도령로15 제주관광대학교 교육관 3층(소셜캠퍼스 온 제주)			
홈페이지	https://www.jejusen.org			
문의처	대표전화	070-7770-4331	이메일	jejusen_secoop@jejuhub.org


지원개요	
기관특성	<p>○ (사)제주사회적경제네트워크</p> <p>제주 사회적경제 주체들간의 실천적 협력과 연대강화로 사회적경제를 활성화하고 지역공동체를 실현하고자 만들어졌습니다.</p> <div> <p>주요연혁</p> <ul style="list-style-type: none"> ○'15. 제주권역 사회적기업·협동조합 통합지원사업 운영기관(~2023) ○'15. 사회적기업가 육성사업 창업지원기관(~2023) ○'16. 제주사회적경제지원센터 위탁운영기관(~현재) ○'19. 서민금융생활지원사업 수행(~현재) ○'22. 제주사회연대기금'제주고팍'사업 운영(~현재) ○'24. 지역 돌봄 공동체 인큐베이팅 사업(~현재) ○'24. 제주시 새활용센터 운영기관 위·수탁 협약(~현재) ○'24. 고용노동부 '청년성장프로젝트'사업 수행(~현재) ○'25. 지역혁신 제주관광 프리미엄 프로젝트 수행(~현재) </div>
	<p>○ (주)뉴키즈인베스트먼트</p> <p>컴퍼니빌더로서 보유한 교육·직접창업·투자 및 육성 역량을 기반으로 성장을 추구하는 소상공인·지역창업가·초기창업가를 발굴하고 투자 및 육성을 통해 기업가형 창업가로의 성장을 지원하는 전문 엑셀러레이터입니다.</p> <div> <p>주요연혁</p> <ul style="list-style-type: none"> ○'22. 창업기획자(엑셀러레이터) 등록 ○'23.~24. 소상공인시장진흥공단 '기업가형 소상공인 매칭융자' 37억 연계 ○'23.~25. 소상공인시장진흥공단 '기업가형 소상공인 매칭융자' 주관기관 ○'23.~25. 창업가 선순환 투자조합 1~20호 등록 ○'23.~25. 31개사 18.8억 Seed 투자 ○'24. 직접투자프로그램 'Newkids on the Horizon' 개최 및 2개사 투자 ○'24. 소상공인 매칭융자 LIPS1 최우수 운영사 ○'25. 소상공인 투자연계지원 LIPS2 운영사 ○'25. 사회적기업 투자유치 역량강화 지원사업 ○'25. 2025년 글로컬 상권 창출팀 브랜딩 컨설팅 </div>

	<p>○ 사회적기업 창업 인큐베이팅의 특징점</p> <p>[운영경험] 10년간 축적된 제주형 사회적기업 육성 노하우 기반으로 창업팀의 생애 주기에 맞춘 제주 지역 특색에 최적화된 액셀러레이팅 운영 역량 보유</p> <p>[네트워크] 유관기관·민간기업과의 전략적 파트너십을 통해, 다양한 이해관계자를 연결하고 성장을 견인하는 견고한 로컬 임팩트 생태계 운영</p>																										
주요 창업 프로그램	<p>○ 담임·전문 멘토링</p> <div style="display: flex; align-items: center; justify-content: center; gap: 10px;"> <div style="border: 1px solid black; padding: 5px; text-align: center;">성장로드맵, 월별 KPI 기반 사업 점검</div> <div>▶</div> <div style="border: 1px solid black; padding: 5px; text-align: center;">담임·전문 멘토링 진행</div> <div>▶</div> <div style="border: 1px solid black; padding: 5px; text-align: center;">멘토 회의 : 멘토링 결과 점검 및 피드백</div> <div>▶</div> <div style="border: 1px solid black; padding: 5px; text-align: center;">멘토링 개선</div> </div> <table border="1" style="width: 100%; border-collapse: collapse;"> <thead> <tr> <th style="width: 15%;">유형</th><th>멘토링 진행</th></tr> </thead> <tbody> <tr> <td>공통</td><td> <ul style="list-style-type: none"> · 정기 담임멘토회의를 통해 창업팀 사업 수행에 대한 인큐베이팅 방향 논의 및 창업팀별 협업 가능성 및 멘토단 기획/운영 · 온라인 워크시트를 활용한 멘토링·성과관리 점검 </td></tr> <tr> <td>초기 창업형</td><td> <ul style="list-style-type: none"> · 사회적기업 인 지정 일정에 맞춰 법인 설립, 지정 요건 준비 추진 · 중간평가 전 MVP테스트 실행에 집중 지원하며, MVP테스트 결과 기반 중간평가 진행 · 1차 MVP테스트 기반으로 추가 진행과 사업 프로세스 구축 정립 </td></tr> <tr> <td>인증 전환형</td><td> <ul style="list-style-type: none"> · 사회적기업 인증에 필요 요건 준비 지원 · 진정성 있는 사회적기업으로 전환 및 운영 정착 지원 </td></tr> <tr> <td>재도전형</td><td> <ul style="list-style-type: none"> · 과거 실패 원인 정밀 진단과 수익구조 재검토를 통해 지속가능한 수익 중심의 비즈니스 모델 재전환을 지원 · 재무·경영 전문가의 밀착 지도로 경영 지표를 정상화하고, 사업 정상화 및 인증요건 미비사항을 보완하여 인증 전환을 지원 </td></tr> </tbody> </table> <p>○ 교육</p> <ul style="list-style-type: none"> - 제도·인증요건·SVI 등 핵심 내용을 중심으로 상시 관리와 맞춤형 컨설팅을 연계하여 창업팀의 실질적인 인증 역량 강화를 지원 <table border="1" style="width: 100%; border-collapse: collapse;"> <thead> <tr> <th style="width: 20%;">대상</th><th>내용</th></tr> </thead> <tbody> <tr> <td>공통</td><td>제도·인증요건·SVI</td></tr> <tr> <td>초기창업형</td><td>BM, 마케팅 등 기초 경영</td></tr> <tr> <td>인증전환형</td><td>공공 및 민간 시장 확장·자본조달</td></tr> <tr> <td>재도전형</td><td>사업전환(Pivot)·재무관리</td></tr> </tbody> </table> <p>○ 자원연계(투자연계 등)</p> <table border="1" style="width: 100%; border-collapse: collapse;"> <thead> <tr> <th style="width: 15%;">구분</th><th>내용</th></tr> </thead> <tbody> <tr> <td>투자</td><td> <ul style="list-style-type: none"> · '월간 IR 피칭데이' 개최 · 투자 유치 역량 강화 및 자금 조달 기회 제공 </td></tr> <tr> <td>판로</td><td> <ul style="list-style-type: none"> · 공공기관 구매 담당자 및 민간 유통사 MD 초청 제품 설명회 개최 · 1:1 구매 상담 부스 운영, 입점 컨설팅 및 매칭 지원 · 제주도 내외 온·오프라인 플랫폼 연계 기획전·특별전 연계 지원 </td></tr> </tbody> </table>	유형	멘토링 진행	공통	<ul style="list-style-type: none"> · 정기 담임멘토회의를 통해 창업팀 사업 수행에 대한 인큐베이팅 방향 논의 및 창업팀별 협업 가능성 및 멘토단 기획/운영 · 온라인 워크시트를 활용한 멘토링·성과관리 점검 	초기 창업형	<ul style="list-style-type: none"> · 사회적기업 인 지정 일정에 맞춰 법인 설립, 지정 요건 준비 추진 · 중간평가 전 MVP테스트 실행에 집중 지원하며, MVP테스트 결과 기반 중간평가 진행 · 1차 MVP테스트 기반으로 추가 진행과 사업 프로세스 구축 정립 	인증 전환형	<ul style="list-style-type: none"> · 사회적기업 인증에 필요 요건 준비 지원 · 진정성 있는 사회적기업으로 전환 및 운영 정착 지원 	재도전형	<ul style="list-style-type: none"> · 과거 실패 원인 정밀 진단과 수익구조 재검토를 통해 지속가능한 수익 중심의 비즈니스 모델 재전환을 지원 · 재무·경영 전문가의 밀착 지도로 경영 지표를 정상화하고, 사업 정상화 및 인증요건 미비사항을 보완하여 인증 전환을 지원 	대상	내용	공통	제도·인증요건·SVI	초기창업형	BM, 마케팅 등 기초 경영	인증전환형	공공 및 민간 시장 확장·자본조달	재도전형	사업전환(Pivot)·재무관리	구분	내용	투자	<ul style="list-style-type: none"> · '월간 IR 피칭데이' 개최 · 투자 유치 역량 강화 및 자금 조달 기회 제공 	판로	<ul style="list-style-type: none"> · 공공기관 구매 담당자 및 민간 유통사 MD 초청 제품 설명회 개최 · 1:1 구매 상담 부스 운영, 입점 컨설팅 및 매칭 지원 · 제주도 내외 온·오프라인 플랫폼 연계 기획전·특별전 연계 지원
유형	멘토링 진행																										
공통	<ul style="list-style-type: none"> · 정기 담임멘토회의를 통해 창업팀 사업 수행에 대한 인큐베이팅 방향 논의 및 창업팀별 협업 가능성 및 멘토단 기획/운영 · 온라인 워크시트를 활용한 멘토링·성과관리 점검 																										
초기 창업형	<ul style="list-style-type: none"> · 사회적기업 인 지정 일정에 맞춰 법인 설립, 지정 요건 준비 추진 · 중간평가 전 MVP테스트 실행에 집중 지원하며, MVP테스트 결과 기반 중간평가 진행 · 1차 MVP테스트 기반으로 추가 진행과 사업 프로세스 구축 정립 																										
인증 전환형	<ul style="list-style-type: none"> · 사회적기업 인증에 필요 요건 준비 지원 · 진정성 있는 사회적기업으로 전환 및 운영 정착 지원 																										
재도전형	<ul style="list-style-type: none"> · 과거 실패 원인 정밀 진단과 수익구조 재검토를 통해 지속가능한 수익 중심의 비즈니스 모델 재전환을 지원 · 재무·경영 전문가의 밀착 지도로 경영 지표를 정상화하고, 사업 정상화 및 인증요건 미비사항을 보완하여 인증 전환을 지원 																										
대상	내용																										
공통	제도·인증요건·SVI																										
초기창업형	BM, 마케팅 등 기초 경영																										
인증전환형	공공 및 민간 시장 확장·자본조달																										
재도전형	사업전환(Pivot)·재무관리																										
구분	내용																										
투자	<ul style="list-style-type: none"> · '월간 IR 피칭데이' 개최 · 투자 유치 역량 강화 및 자금 조달 기회 제공 																										
판로	<ul style="list-style-type: none"> · 공공기관 구매 담당자 및 민간 유통사 MD 초청 제품 설명회 개최 · 1:1 구매 상담 부스 운영, 입점 컨설팅 및 매칭 지원 · 제주도 내외 온·오프라인 플랫폼 연계 기획전·특별전 연계 지원 																										
연계지원	<p>○ 민간기업 ESG-CSR 협력 모델 발굴 및 비즈니스 매칭 지원</p> <ul style="list-style-type: none"> - 본 단체 수행 중인 민간기업 ESG-CSR 협력 프로젝트에 창업팀을 연계하여 창업팀 노출 및 실질적인 비즈니스 협업 기회 제공 - 창업팀과 민간기업 간 직접적인 파트너십 구축을 지원하여 기업 확장과 시장 																										


	<p>공급망 진입 등 지속 가능한 협력 구조 설계</p> <p>○ 투자 유치 지원 및 투자자 네트워크 전략적 연결</p> <ul style="list-style-type: none"> - 유망 창업팀을 대상으로 투자조합과의 직접 연계를 추진하여 실질적인 자금 조달 및 자본 투자 유치 지원 - 기업별 비즈니스 모델 및 산업 특성을 분석하여 적합한 외부 투자사(VC, AC)를 매칭하고, 상시 제안 및 소개를 통해 투자 유치 채널을 다각화
주요 성과	<p>○ 창업팀의 높은 (예비)사회적기업 진입률</p> <ul style="list-style-type: none"> - '21년 11기 창업팀 87%, '22년 12기 창업팀 79%, '23년 13기 창업팀 75%

지원 우수사례


○ 별난고양이꿈발사회적협동조합 ('22년 창업팀, '23년 사회적기업(사회서비스제공형))

	<ul style="list-style-type: none"> • (사회적 목적) <ul style="list-style-type: none"> - 발달장애인이 지역사회 안에서 건강하게 어울려 살 수 있는 사회문화를 만들어 갑니다. • (사업분야 및 내용) <ul style="list-style-type: none"> - 발달장애인 돌봄 사업 - 발달장애인 인식개선 등을 위한 출판 등 • (주요성과) <ul style="list-style-type: none"> - 고용 5명(발달장애 가족), 매출 3억 이상 - 발달장애 공간 조성을 통한 바우처 사업 운영
---	---

○ 데일리스티치협동조합 ('21년 창업팀, '22년 제주형 예비사회적기업(일자리제공형))

	<ul style="list-style-type: none"> • (사회적 목적) <ul style="list-style-type: none"> - 경력보유여성들의 소득창출을 위한 자율근무 실현 - 지역자원을 활용한 패브릭 제품 제조 및 판매 • (사업분야 및 내용) <ul style="list-style-type: none"> - 지역 자원 패브릭 제품 제조 및 판매, 제조 교육 - 지역 여성들의 수제 굿즈 전용 편집숍 운영 • (주요성과) <ul style="list-style-type: none"> - 고용 3인 및 연매출 4억 이상의 경제적 성과
---	---

○ (주)파란공장 ('19년 창업팀, '20년 사회적기업(창의·혁신형))

	<ul style="list-style-type: none"> • (사회적 목적) <ul style="list-style-type: none"> - 생활창작과 가치있는 소비가 함께 지역과 사회, 일상의 문제를 해결하는 문화사회 조성 • (사업분야 및 내용) <ul style="list-style-type: none"> - 지역 자원 활용 및 지역 창작자 연계 상품 개발 및 판매 - 제주지역 상품 브랜딩 및 마케팅 서비스 • (주요성과) <ul style="list-style-type: none"> - 고용 8인 및 매출 3억 이상의 경제적 성과 - 제주 사회가치대상 최우수상 수상 - 제주관광공사 제주상품 우수상 수상
---	--

[대구권역] 사회적기업 창업지원기관 역량표

기관현황				
창업지원기관명	사단법인 커뮤니티와경제			
컨소시엄기관명	소셜비즈니스디자인협동조합			
주소	대구광역시 중구 태평로160, 대구스테이션센터 11층(소셜캠퍼스 온 대구)			
홈페이지	www.cne.or.kr			
문의처	대표전화	053-956-5001	이메일	daeguse@gmail.com

지원개요	
기관특성	<p>○ 기관 주요 역량</p> <ul style="list-style-type: none"> - 15년의 전문성: (사)커뮤니티와경제는 대구권역에서 15년간 사회적경제기업의 창업, 성장, 생태계 지원을 수행해 온 전문기관 - 풍부한 육성 실적: 총 14년 동안 약 600개의 사회적경제기업 창업 및 설립을 지원한 실적을 보유 - 전문 컨설턴트 POOL: 경영관리, 회계, 법률, 마케팅 등 총 105명의 분야별 역량 있는 전문가 POOL을 사전에 구축하여 안정적인 자문을 제공 - 검증된 파트너십: 소셜비즈니스 전문 컨설팅 역량을 가진 '소셜비즈니스디자인협동조합'과 현장 전문성을 갖춘 '대구광역시사회적기업협의회'가 컨소시엄을 구성하여 현장 밀착형 지원 가능 <p>○ 사회적기업 창업인큐베이팅의 특징점</p> <ul style="list-style-type: none"> - 전주기적 지원체계: 관심단계부터 창업, 성장, 자립, 성숙단계에 이르기까지 기업 생애주기별 맞춤형 지원 프로그램을 운영 - 체계적인 육성 Tool: 7SBM(소셜비즈니스모델) 진단도구와 SVI(사회적가치지표) 사전검토 툴킷을 활용하여 과학적인 사업화 진단을 실시 - 높은 제도 진입률: 10년 이상의 경험을 바탕으로 법인 설립부터 예비사회적기업 지정 및 인증까지 실무 중심의 밀착 지원을 제공
주요 창업 프로그램	<p>[주요 프로그램]</p> <p>○ 담임멘토링</p> <ul style="list-style-type: none"> - 1:1 전담 관리: 창업팀별 담임멘토를 배치하여 월 1회 이상 상시 현황 점검 및 사업화 진단을 실시 - KPI 성과관리: 초기 진단을 통해 팀별 상황에 적합한 전략을 수립하고 월별 목표 달성 여부를 체계적으로 관리 <p>○ 전문멘토링</p> <ul style="list-style-type: none"> - 심화 분야 지원: 회계, 법무, 노무, 지식재산권, AI 등 기술 분야 전문가를 매칭하여 경영 현안을 해결 - 업종별 피어(Peer) 멘토링: 선배 사회적기업가의 경험과 노하우를 전수받는 현장 중심의 멘토링 운영 <p>○ 교육</p> <ul style="list-style-type: none"> - 공통 의무교육: 사회적기업 제도, 인·지정 요건, SVI 측정 체계에 대한 이해를 돕는 실무 교육을 진행

	<ul style="list-style-type: none"> - 소셜클래스 활용: 온라인 과정을 통해 사회적경제 기초 및 협동조합에 대한 보완 학습 기회를 제공 <p>○ 자원연계</p> <ul style="list-style-type: none"> - 공공·대학 협력: 한국가스공사, 한국부동산원 등 혁신도시 공공기관 및 경북대 RISE 사업과 연계한 프로젝트를 지원 - 지역 문제 해결: 커뮤니티 리빙랩을 통해 지역 주민과 함께 지역 문제를 발굴하고 비즈니스로 해결하는 과정을 지원 <p>○ 네트워킹</p> <ul style="list-style-type: none"> - 통합 네트워크: 창업팀과 졸업팀, 선배 기업가 간의 정보 공유 및 협업 기회를 확장하는 교류회를 정기적으로 개최 - 업종별 교류: 문화예술·교육, 제조·유통, 사회서비스·돌봄 등 분야별 전문 네트워킹 강화 <p>○ 투자연계 등</p> <ul style="list-style-type: none"> - 사회적금융 활용: (재)대구사회가치금융을 통해 긴급 안전자금(무이자 최대 500만 원) 및 저금리 임대료 지원 등을 매칭 - 임팩트 펀드: 선배 기업이 후배 기업을 돕는 연대 펀드 조성을 통해 자금 선순환 구조를 구축
연계지원	<p>○ 기관 보육시설 입주 지원</p> <ul style="list-style-type: none"> - 소셜캠퍼스 온 대구: 성장지원센터를 지역 거점으로 활용하여 입주 공간 제공 및 시설 이용을 지원 - 공간 인프라: 회의실, 교육장 등 물리적 인프라 제공과 함께 입주기업 대상 전문 멘토링을 상시 운영 <p>○ 자체 투자금/융자사업 매칭 지원</p> <ul style="list-style-type: none"> - 대구사회가치금융 연계: 관계성에 기반한 신뢰 자본을 바탕으로 자조 기금 및 협업 임팩트 자금을 지원 - 상호금융 협력: 신탁, 새마을금고 등 지역 금융기관과의 자금 연계를 통해 경영 안정을 지원 <p>○ 행사지원 등</p> <ul style="list-style-type: none"> - 판로 프로모션: '053마켓', '그린라이프 페스타' 등 지역 축제 및 온·오프라인 마켓 참가를 지원하여 제품 홍보 기회를 제공 - 성과공유화: 연간 우수 성과를 발표하고 유공자 표창을 통해 사회적 가치 확산의 장을 마련
주요 성과	<p>○ 창업지원 관련 주요 성과</p> <ul style="list-style-type: none"> - 자원연계 성과 <ul style="list-style-type: none"> · 자금 조성: 46개 회원사 참여를 통해 약 18억원의 기금 조성(25년 12월 기준) · 긴급 지원: 총 148개소에 긴급 안전자금을 지원하여 기업의 위기 극복 지원 · 공공 협력: 한국가스공사 로컬임팩트 UP 등 12건 이상의 지역 연계 프로젝트를 성공적으로 수행 - (예비)사회적기업 진입 성과 등 <ul style="list-style-type: none"> · 사회적기업 진입 지원 : 지난 14년간 600여 개의 사회적경제기업 창업 및 설립을 지원한 실적을 보유 · 성장성 입증: 대구 지역 사회적경제기업의 평균 매출액과 취약계층 고용 비중이 지속적으로 증가 · SVI 측정 대응: 동남권 299개사 이상의 SVI 측정 서류 검토를 지원하여 기업의 성과관리 역량을 강화

지원 우수사례

○ 지역 공공기관 연계형 로컬임팩트 창출

- 한국가스공사 협업 사례: 지역 사회적경제기업을 대상으로 사업 개발 및 브랜딩을 지원하는 '로컬 임팩트 UP' 프로그램을 운영하여 창업-성장기 기업의 사업화를 성공적으로 견인
- 한국자산관리공사 협업 사례: 취약계층 근로자의 직무 역량 강화(일경험) 사업을 연계하여 사회적 기업의 고용 안정성과 전문성을 제고

○ 관계 중심의 사회적금융 활성화

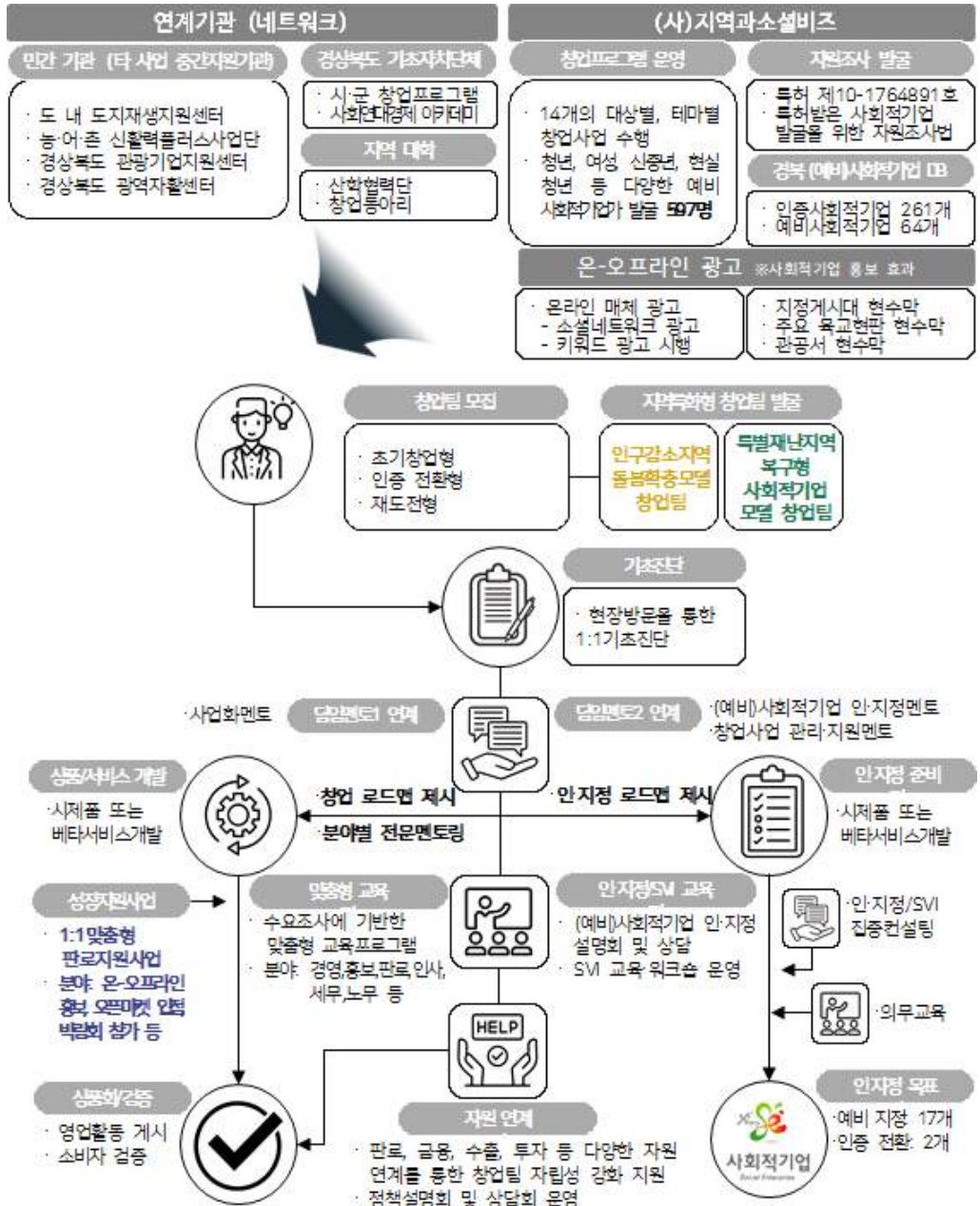
- (재)대구사회가치금융 모델: 담보가 부족한 초기 사회적기업을 위해 '가치가 담보, 관계가 신용'이라는 원칙으로 무이자/저금리 자금을 지원하여 임대료 부담 경감 등 실질적인 생존력을 제고
- 선·후배 기업 연대 펀드: 선배 기업들이 매출의 일부를 기부하여 후배 기업의 성장을 돕는 자조기금 모델을 구축함으로써 대구권역만의 끈끈한 사회적경제 생태계를 증명

[경북권역] 사회적기업 창업지원기관 역량표

기관현황				
창업지원기관명	(사)지역과소셜비즈			
주소	- 경북 경산시 삼풍로 27, 본부동 301호(삼풍동, 경북테크노파크) - 경북 구미시 이계북로 7, 6층 소셜캠퍼스 온 경북(임수동, 경북경제진흥원)			
홈페이지	https://www.sebiz.or.kr			
문의처	대표전화	(경산) 053-956-5003 (구미) 054-476-6517	이메일	sco@sebiz.or.kr

지원개요	
기관특성	<p>○ 기관 주요 역량</p> <ul style="list-style-type: none"> - 전국에서 가장 오랜 기간 사회적기업을 지원하며, 현장 중심의 실행 경험과 정책 운영 노하우를 체계적으로 축적 - “가장 먼저 시작해 가장 오래 함께한” 19년의 경험을 기반으로 경상북도 사회적기업 생태계 견인 <p>“경상북도 사회적기업과 함께 시작하고, 함께 성장하고 있는 중간지원기관”</p> <p>2007년 사회적기업육성법 제정, 1호 사회적기업 탄생</p> <p>2009년 대구경북 사회적기업 지원센터 업무 개시 (지역과소셜비즈 전신)</p> <p>2010년 사회적기업 육성 조례 제정 (전국 최초)</p> <p>2011년 전국 2번째로 지역형 예비사회적기업 지정 및 지원</p> <p>2012년 고용노동부 사회적기업 활성화 노력 평가 전국 1위(경상북도)</p> <p>2013년 (예비)사회적기업 100개 달성 지역특화사업 개시</p> <p>2014년 '사회적기업 종합상사 추진계획' 전국 경진대회 대상</p> <p>2015년 '경상북도 사회적기업 종합상사' 설립 (도/민간 합동) ※전체의 2/3 가입</p> <p>2016년 경북도청 사회적경제과 신설에 크게 기여</p> <p>2017년 사회적기업 관련 전국 최초 특허 취득 (지역과 소셜비즈) 사회적기업 육성 국무총리 표창</p> <p>2018년 사회적기업 육성 국무총리상 수상</p> <p>2019년 사회적기업 육성 우수자치단체 표창</p> <p>2020년 사회적경제 정책 평가 우수 (지자체 유일 수상)</p> <p>2021년 사회적기업 육성 대상 수상 (광역 지자체 최초)</p> <p>2022년 사회적기업 육성 우수자치단체 표창</p> <p>2023년 대구경북 최초 B-corp 인증 기업 육성 매출액 5,000억 돌파 종사자 4,000명 돌파</p> <p>2024년 사회적기업 육성 우수자치단체 우수상 수상 영남아이 독자 전환</p> <p>2025년 사회적기업 육성 우수자치단체 최우수상 수상 역대 최대 매출 달성</p> <p>"지역과소셜비즈는 가장 먼저, 오래, 가까이, 열심히"</p>
	<p>○ 사회적기업 창업인큐베이팅의 특징점</p> <ul style="list-style-type: none"> - 창의적인 아이디어와 현장수요에 기반한 실천가의 태도로 이루어지는 창업지원 <p>사회문제 해결을 위한 창의적 아이디어</p> <p>동료간 학습효과</p> <p>지역화</p> <p>실천가 중심</p> <p>실천적이고 행동적인 학습</p>

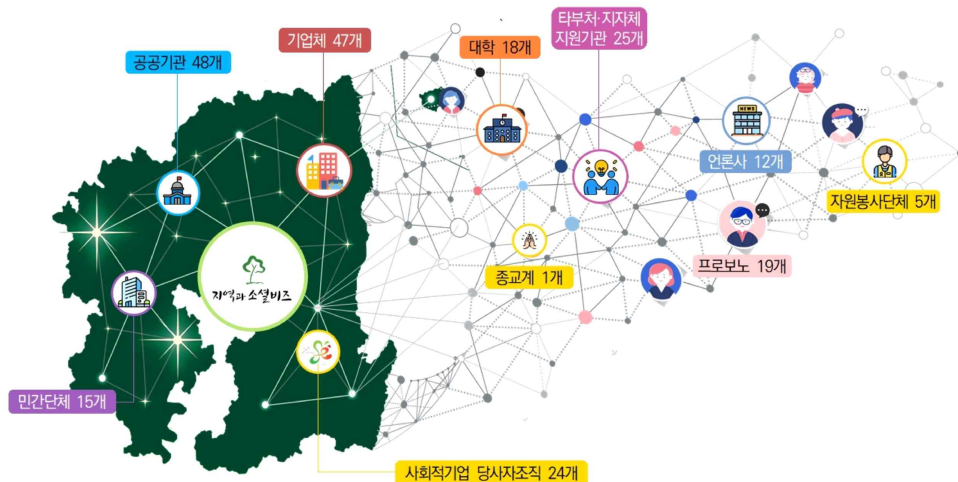
○ 사업모델 고도화 및 사업화 지원에서 (예비)사회적기업 인·지정 전환까지의 체계적 지원



주요 창업 프로그램

“사회적기업 생태계 구축과 지속가능성 강화를 위한 214개의 연계자원” ※ 향후 발굴 지속

연계지원



○ 창업지원 관련 주요 성과

- 자원연계 성과

“**각종 지역개발 사업, 타 부처 연계 사업**을 통한 사회적기업 생태계 구축 및 지역 공동체 회복”

사회적기업과 함께하는 지역개발 사례

중소벤처기업부

농림축산식품부

행정안전부

중소벤처기업부



〈상권활성화 사업 진출〉

'24년 중기부

‘로컬브랜드 창출기업’ 선정
(아워시선 주식회사 / 사업비 11억원)

〈지역 여건 개선 사업 수행〉

'23년 농림부

‘식량 작물 육성사업’ 선정
(주)한국에코팜 / 사업비 42억원 - CJ 지원)

〈생활인구 활성화 사업 진출〉

'25년 행안부

‘고향올래사업’ 선정
(상주시 사회적기업협의회/10억 지원)

〈상권 활성화 사업 진출〉

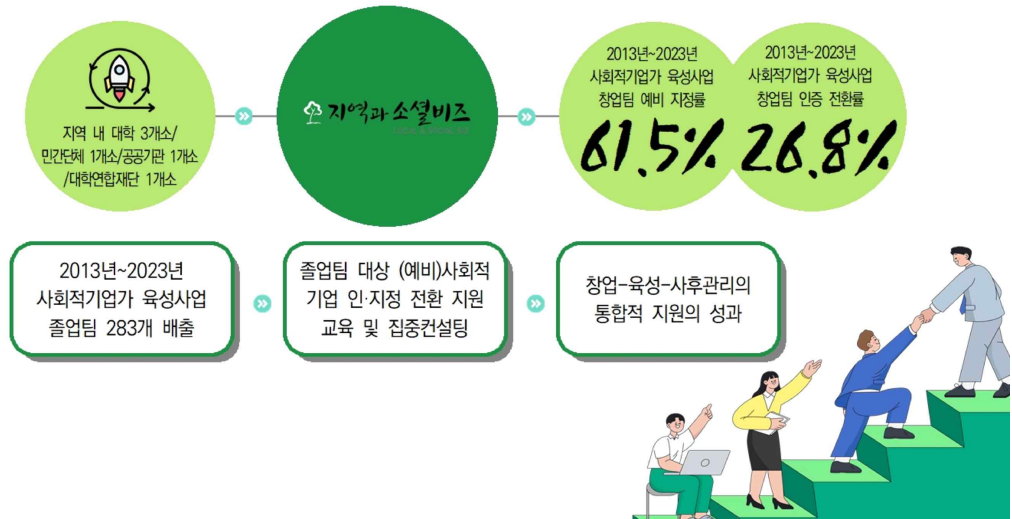
'25년 중기부

‘지역상권활력지원사업’ 선정
(경북 사회적기업 사업 참여/16억)

주요 성과

- (예비)사회적기업 진입 성과

: 2011년~2023년 사회적기업가 육성사업 창업팀 “모두”를 대상으로 컨설팅



지원 우수사례

○ 전국 최고 수준의 사회적기업 육성

- 유은복지재단 나눔공동체 : 장애인이 생산하는 새싹·어린잎 채소 생산량 전국 1위
- ㈜포스코휴먼스 : 장애인 고용 지원체계 구축을 통한 사회적기업 고용 규모 전국 1위
- 동민산업 협동조합 : 농업 폐기물(곤포사일리지) 재생사업 시장점유율 전국 1위
- ㈜비전 : 고철·비철 등 자원재생 사업 기반 사회적기업 매출액 전국 2위
- ㈜제일산업 : 장애인 생산 종이컵 시장점유율 전국 3위
- ㈜한결테크닉스 : 지하수 관리 분야 유일 기술 보유
- ㈜알브이핀 : 소셜임팩트 브랜드 운영을 통한 선한 영향력 확산, 대구·경북 1호 B-Corp 인증
- 농업회사법인 문경미소㈜ : 오미자를 활용한 식품 가공 및 수출을 통한 경북 특산물 글로벌화
- 농업회사법인(주)한국에코팜 : 농업 특화 종자 생산 및 국립종자원 납품을 통한 농업대전환 선도



[부산권역] 사회적기업 창업지원기관 역량표

기관현황				
창업지원기관명	(사)사회혁신연구원			
컨소시엄기관명	(주)비스퀘어 (주)스마트파머			
주소	부산광역시 금정구 중앙대로1883, 2층 사회혁신연구원			
홈페이지	http://www.rise.or.kr/			
문의처	대표전화	051-517-0261	이메일	risebiz@rise.or.kr

지원개요	
기관특성	<ul style="list-style-type: none"> ○ 사회적기업 발굴·육성·성장·성과창출·투자연계의 전주기적 지원체계 구축 <ul style="list-style-type: none"> - 사회연대경제 전문기관 및 지역 액셀러레이터(AC)간 컨소시엄 구성으로 사회적기업 성장을 위한 경험·역량·체계 확보 및 지원 제공 - (사)사회혁신연구원 : 사회연대경제 전문기관으로서 지역 사회연대경제 생태계 이해도 보유에 따라 사회적기업 인·지정 및 사회적가치 창출 모델 설계지원 - (주)비스퀘어 : 기술기반 창업지원(TIPS)을 포함한 스타트업 발굴·보육·투자를 통해 기업성장과 양질의 일자리 창출에 기여하는 액셀러레이터로, 사회적기업의 성장과 기술역량강화 지원 - (주)스마트파머 : 팀 빌딩, 아이디어 보육, 투자연계까지 포괄하는 스타트업 성장지원 파트너로 초기 사회적기업의 성장기반 마련 및 단계별 성장지원 제공 ○ 주요역량 <ul style="list-style-type: none"> - 소셜미션 기반 비즈니스모델 구축 역량 - 지역 액셀러레이터 기반 투자연계 자원 및 역량 - 사회적기업 인·지정 역량(사회적기업 통합지원기관(2007~2022)), 전국 상위 수준 예비 지정 및 인증 지원 가능 - 사회적금융 기반 민간·공공기관 자원 연계 역량 - 사회적기업가육성사업 출신 선배 사회적기업가 네트워킹 매칭 역량 ○ 창업지원기관 특징 <ul style="list-style-type: none"> - 권역내 사회연대경제 전문기관으로 성장단계에 따른 인·지정 지원 - 소셜미션 기반 비즈니스 역량 강화를 위한 전문멘토 pool 보유·연계 - 사회적기업 인·지정 및 투자시장 진입을 위한 two-track 접근 전략수립 지원 - 기관 보유 창업·성장 공간 지원 - 창업팀 특성에 맞는 민간·공공 지원사업 지원을 통한 성장 재원 마련 지원 - 사회적기업가육성사업 졸업 선배기업 네트워크 연계 지원
주요 창업 프로그램	<p>[주요 프로그램]</p> <ul style="list-style-type: none"> ○ 기업진단 및 성장단계 설정 기반 맞춤형 멘토링 및 지원 제공 <ul style="list-style-type: none"> - 6단계 성장단계(창업준비기, 창업기, 창업성장기, 창업관리기, 성장도약기, 시장 정착기) 기반 단계별 솔루션 제공 및 특화 지원 • 사회적가치 측정 역량 진단을 통한 가치창출 기반 마련 지원 포함 - 초기창업형, 재도전형(졸업팀), 인증전환형의 기업 유형별 특화지원 제공 - 사회적가치 구조, 사업·경영 역량, 기술개발 등 성장단계별 맞춤 지원 • SVI기반 사회적가치 중심 운영구조 도입 컨설팅 및 SVI 모의평가 연계

❶ 멘토링 프로그램

- 이중 멘토 시스템 운영 : BM(비즈니스모델) 멘토, SV(사회적가치) 멘토
 - BM멘토 : 경영진단, 성장계획 수립, 비즈니스모델 설계·전환·개선, IR-Deck 구성 등 멘토링
 - SV멘토 : 인증요건 검토 등 (예비)사회적기업 인·지정 및 SVI(사회적가치지표) 측정 역량강화 멘토링
- 집중멘토링 : 1:1 담임 멘토를 통한 상시 대응 프로세스 마련
 - 정기 멘토링 제공 및 선배 멘토 연계 지원
- 선배멘토링 : 사회적기업가육성사업 출신 사회적기업가 중심 선배(피어) 멘토 매칭으로 경험기반 멘토링 제공
- 전문멘토 연계 : 비즈니스 모델(BM), 회계, 노무, 법률, 투자 등 분야별 심화 전문가 자문 매칭

❷ 교육 : 임팩트 스케일업 마스터 클래스(Impact Scale-up Masterclass)

- '스케일업(Scale-up)형 사회적기업' 육성 교육프로그램 제공
- '초기진입'과 '성장도약' 트랙으로 이원화하여 맞춤형 교육 제공 : 각 총 12회(공통 및 특화), 총 24시간(공통의무교육 9시간 포함)
- 기업수요 및 필요에 따라 필수교육과 특화교육으로 구분하여 자율적 교육참여
- 사회적기업 교육 플랫폼 '소셜클래스' 온라인 기초교육 활용 기업편의성 제고
- 주요교육내용
 - 사회적기업 제도·인증요건·SVI 등 임팩트 스케일업 교육
 - 인사·노무, 마케팅, 재무·세무, 비즈니스 전략 등 분야별 교육 제공
 - 투자유치 역량 강화, 투자 제안서(IR Deck) 고도화 교육 포함

❸ 자원연계

- 시장검증 및 고객반응 테스트를 위한 제품설명회
- 공공기관 구매담당자 초청, 상품구매 가능성 검증 및 반응 확인
- 공공기관 사회공헌사업 연계 성장지원
- 공공기관 중심 CSR Audition 개최를 통한 사회서비스 시장 진입 지원

❹ 네트워킹

- 선배 사회적기업과 창업팀·졸업팀 간 교류회 및 토크콘서트 개최
- 경영지원기관 연계 상시 네트워킹 프로그램 운영
 - 조찬-얼리 인사이트 'Early Insight' : 사회연대경제, 지역사회문제 등 이슈이해
 - 오찬-소셜 런치톡 'social Lunch-Talk' : 사업화 진행과정 및 애로사항 해소 교류
 - 크로스-미션 네트워킹 'Cross-Mission Networking' : 협력 비즈니스모델 발굴
 - 선배·후배 연결 소셜브릿지 'Social Bridge' : 경험과 노하우 공유 프로그램
 - 전문가 매칭 프로보노 허브 'Pro-Bono Hub' : 전문분야 자문제공 플랫폼

❺ 투자연계 프로그램

- 투자유치 역량 강화 및 가치기반 투자연계를 위한 IR Deck 제작 지원
- 컨소시엄 참여기관 주최 IR 참여기회 제공 : 투자자 meet-up
- 부산권역·전국단위 IR 프로그램 정보제공 및 참여 지원
 - 투자유치 액셀러레이팅 및 IR 라운드(모의 IR, 투자상담회)
- 우수 창업기업 후속 투자 연계 지원(임팩트 투자 등)

❻ 사업화지원 프로그램

- 투자 역량 강화 IR라운드 프로그램
- 전문멘토와 연계한 투자 IR 고도화 컨설팅 진행 후 피칭 및 투자사 상담회 등 IR라운드 행사 운영

	<ul style="list-style-type: none"> • 부산권역 IR라운드 우수기업 대상 동남권 임팩트 오디션 참여 연계로 지역간 우수기업 발굴·육성, 투자유치 - 지역사회 문제해결 마중물 지원사업 • 다양한 이해관계자 협력기반 사회문제해결 프로젝트 지원사업 추진(통합돌봄, 노동통합, 청년유입, 청년이탈 등) - 제품경쟁력 강화지원 • 제품인증 및 판로확대를 위한 제품경쟁력 강화지원(제품성분 고도화 등을 위한 R&D, 상품구성 및 패키지 개선 등)
연계지원	<p>○ 협력(컨소시엄)기관 가용자원 활용 기업성장 지원</p> <ul style="list-style-type: none"> - 공간, 자금, 역량, 전문성, 기자재 등 전방위적 자원활용 기업성장 지원 <p>❶ 기관 보육시설 입주 지원</p> <ul style="list-style-type: none"> - RISE;UM : 사회혁신연구원 운영 <ul style="list-style-type: none"> • 지역문제 해결 아이디어 구축 지원 및 네트워킹 공간 - CENTAP 1인 창조기업 지원센터 : (주)비스퀘어 운영 <ul style="list-style-type: none"> • 입주공간 제공 및 맞춤형 창업 교육/사업화 지원 - 청년창조발전소 꿈터플러스 : (주)스마트파머 운영 <ul style="list-style-type: none"> • 창업 보육·멘토링·네트워킹 프로그램 제공 <p>❷ 프로그램 및 행사 연계지원</p> <ul style="list-style-type: none"> - 액셀러레이팅 프로그램 연계지원 및 데모데이 행사 연계지원 : (주)스마트파머 <p>❸ 자체 투자자금 및 융자사업 매칭 지원</p> <ul style="list-style-type: none"> - 부산경제활성화지원기금(BEF) 활용 지원사업 연계 <ul style="list-style-type: none"> • BEF : 부산지역 9개 공공기관 공동 기금 - 컨소시엄기관 내부 투자자금 연계 매칭지원 기회 제공 : TIPS 및 민간투자 - 액셀러레이팅 프로그램 연계지원 : 컨소시엄 참여기관 자체 프로그램 연계
주요 성과	<p>○ 창업지원 관련 주요 성과</p> <ul style="list-style-type: none"> - 자원연계 성과(2023년 실적 기준) <ul style="list-style-type: none"> • 자원연계 120건 이상 연계 지원(자체·연계) - (예비)사회적기업 진입 성과(2010~2023) <ul style="list-style-type: none"> • 예비사회적기업 진입율 : 67%(전국 최고 수준) • 인증사회적기업 전환율 : 8.5%(전국 최고 수준)
지원 우수사례	
<p>○ 어나더데이(2020 사회적기업가육성사업, BEF 지원기업)</p> <ul style="list-style-type: none"> - 청소년, 장애인, 고령자, 다문화가정 등 취약계층 대상 체험형 문화예술 교육 서비스 기획·제공 - 시각·청각·촉각 등 감각장애인을 위한 특화 콘텐츠 및 키트 개발·보급 - 지적재산권 : 특허(2건), 상표권(9건), 디자인권(1건), 해외특허(3건) - 사회적기업 인증(2022.10.), 벤처기업인증(2023.3.) - 해외수출 및 비즈니스확장(일본, 프랑스, 인도네시아 등) <p>○ 스마트파머(2012 사회적기업가육성사업)</p> <ul style="list-style-type: none"> - 사회적기업가 육성사업 출신 지역 액셀러레이터 - 예비/초기창업자 성장 단계별 인큐베이팅, 액셀러레이팅, 투자, 글로벌 진출 연계 등 서비스 제공 - 중소벤처기업부 액셀러레이터 등록(제2017-16호), 기술보증기금 엔젤+1기 파트너스사 선정 등 - 부산 금정구 소재 자체 인큐베이팅 센터 및 '청년창조발전소 꿈터플러스' 운영 - 액셀러레이팅 프로그램 71개 운영 및 784개사 지원, 지원 기업의 신규 고용 792명 창출 및 약 700억 원의 투자 유치 연계 성과 도출, 21개사의 직접 투자 포트폴리오 보유 등 - 베트남, 일본, 미국 등 9개국 네트워크를 활용한 바이어 매칭 및 글로벌 진출 연계 네트워크 보유 	

[울산광역시] 사회적기업 창업지원기관 역량표

기관현황				
창업지원기관명	사회적협동조합 창업일자리연구원			
주소	울산광역시 남구 봉월로162, 2층 소셜비즈니스케어 운영사무국			
홈페이지	https://www.sescoop.or.kr/			
문의처	대표전화	052-700-6176	이메일	ulsan@sescoop.or.kr

지원개요																
기관특성	<div>○ 기관 주요 역량</div> <div>- 2015년 이후 9년 연속 울산지역 사회적기업 통합지원기관 선정</div> <div>- 8년 연속 울산지역 협동조합 통합지원기관 선정</div> <div>- 사회적기업·협동조합 기본과업, 상담, 컨설팅, 교육, 홍보, 정책연계 등 전 주기 지원 수행</div> <div>- 장기 근속 전문인력 중심의 안정적인 센터 운영체계 구축</div> <div>○ 사회적기업 창업인큐베이팅의 특징점</div> <div>(사협)창업일자리연구원은 2015년부터 현재까지 11년간 울산권역 사회적기업 및 협동조합을 지원해 온 지역 거점 사회적경제 지원조직으로 현재까지 사회적기업 인증 컨설팅과 협동조합 설립 컨설팅, 사회적경제 교육 및 판로지원사업 등을 수행하고 있음.</div>															
	<div>[주요 프로그램]</div> <div>○ 담임멘토링</div> <table><tr><th>구분</th><th>목표</th><th>멘토링 내용</th><th>비고</th></tr><tr><td>초기 창업팀</td><td>법인 전환 예비사회적기업 진입</td><td><div>• 비즈니스 모델 고도화 및 성장 지원</div><div>• 시제품 제작 및 검증</div><div>• 부처형,지역형 예비지정요건 점검</div></td><td rowspan="3">행정지원 + 상시멘토링 창업 집중도↑</td></tr><tr><td>인증 전환팀</td><td>사회적가치중심 기업으로 체질개선 사회적기업 진입</td><td><div>• 조직 재진단</div><div>• 인증 요건 정밀 점검</div><div>• 공공시장 판로 개척</div></td></tr><tr><td>재도전팀</td><td>실패원인 제거 및 (예비)사회적기업 진입</td><td><div>• 원인분석 및 심리회복</div><div>• 비즈니스 모델 재정립 및 고도화</div><div>• 각종 지원제도 연계</div></td></tr></table>			구분	목표	멘토링 내용	비고	초기 창업팀	법인 전환 예비사회적기업 진입	<div>• 비즈니스 모델 고도화 및 성장 지원</div> <div>• 시제품 제작 및 검증</div> <div>• 부처형,지역형 예비지정요건 점검</div>	행정지원 + 상시멘토링 창업 집중도↑	인증 전환팀	사회적가치중심 기업으로 체질개선 사회적기업 진입	<div>• 조직 재진단</div> <div>• 인증 요건 정밀 점검</div> <div>• 공공시장 판로 개척</div>	재도전팀	실패원인 제거 및 (예비)사회적기업 진입
구분	목표	멘토링 내용	비고													
초기 창업팀	법인 전환 예비사회적기업 진입	<div>• 비즈니스 모델 고도화 및 성장 지원</div> <div>• 시제품 제작 및 검증</div> <div>• 부처형,지역형 예비지정요건 점검</div>	행정지원 + 상시멘토링 창업 집중도↑													
인증 전환팀	사회적가치중심 기업으로 체질개선 사회적기업 진입	<div>• 조직 재진단</div> <div>• 인증 요건 정밀 점검</div> <div>• 공공시장 판로 개척</div>														
재도전팀	실패원인 제거 및 (예비)사회적기업 진입	<div>• 원인분석 및 심리회복</div> <div>• 비즈니스 모델 재정립 및 고도화</div> <div>• 각종 지원제도 연계</div>														
주요 창업 프로그램	<div>○ 전문멘토링</div> <table><tr><th>구분</th><th>활용 계획</th><th>일정</th></tr><tr><td>전체</td><td><div>• 분야별, 업종별로 창업팀 구분하여 맞춤형 연계</div><div>• 타지역 멘토풀 적극 활용하여 벤치마킹 연계</div></td><td rowspan="4">팀별 3회 이상 상시 지원</td></tr><tr><td>창업 비즈니스</td><td><div>• 창업분야의 전문 지식 및 노하우 지원 뿐만 아니라, 창업팀 역량강화에 실질적인 도움이 될 수 있도록 연계</div></td></tr><tr><td>Peer 멘토</td><td><div>• 맞춤형 선배 사회적기업가 매칭을 통해 기업경영의 현실적인 노하우와 문제해결 방안 제시</div></td></tr><tr><td>특정분야 멘토</td><td><div>• 기업의 경영현황 및 창업단계에 맞춰 시기적절한 멘토를 연계하여 기업의 애로 사항(세무회계, 법무, 노무, 특허, 마케팅 등) 해결</div></td></tr></table>			구분	활용 계획	일정	전체	<div>• 분야별, 업종별로 창업팀 구분하여 맞춤형 연계</div> <div>• 타지역 멘토풀 적극 활용하여 벤치마킹 연계</div>	팀별 3회 이상 상시 지원	창업 비즈니스	<div>• 창업분야의 전문 지식 및 노하우 지원 뿐만 아니라, 창업팀 역량강화에 실질적인 도움이 될 수 있도록 연계</div>	Peer 멘토	<div>• 맞춤형 선배 사회적기업가 매칭을 통해 기업경영의 현실적인 노하우와 문제해결 방안 제시</div>	특정분야 멘토	<div>• 기업의 경영현황 및 창업단계에 맞춰 시기적절한 멘토를 연계하여 기업의 애로 사항(세무회계, 법무, 노무, 특허, 마케팅 등) 해결</div>	
	구분	활용 계획	일정													
전체	<div>• 분야별, 업종별로 창업팀 구분하여 맞춤형 연계</div> <div>• 타지역 멘토풀 적극 활용하여 벤치마킹 연계</div>	팀별 3회 이상 상시 지원														
창업 비즈니스	<div>• 창업분야의 전문 지식 및 노하우 지원 뿐만 아니라, 창업팀 역량강화에 실질적인 도움이 될 수 있도록 연계</div>															
Peer 멘토	<div>• 맞춤형 선배 사회적기업가 매칭을 통해 기업경영의 현실적인 노하우와 문제해결 방안 제시</div>															
특정분야 멘토	<div>• 기업의 경영현황 및 창업단계에 맞춰 시기적절한 멘토를 연계하여 기업의 애로 사항(세무회계, 법무, 노무, 특허, 마케팅 등) 해결</div>															

○ 교육

대상	프로그램명	주요 내용	시간	일정(안)
초기 창업팀	소셜미션	• 사회적기업기 정신과 사회적가치 경영	4	'26.05.
	지정 및 지원제도	• 예비사회적기업 지정 및 지원제도 활용	2	'26.05.
	비즈니스 모델	• 비즈니스모델 고도화 및 정교화	4	'26.06.
	브랜드 개발	• 브랜드 개발의 이해 및 사례	4	'26.06.
	자금조달	• 크라우드펀딩 이해 및 활용 • 사회적기업 자금조달 방법	4	'26.09.
인증 전환 / 재도전	경영일반	• 법인 유형 및 설립절차 • 회계세무 관리에 대한 이해	4	'26.07.
	시제품 개발	• 창업 트렌드 및 고객 맞춤형 시장조사 및 시제품 개발 방법	4	'26.08
	비즈니스모델수립	• 소셜미션 수립 및 비즈니스모델 수립	2	'26.08.
	지식재산권	• 상표·특허 등 지식재산권에 대한 이해	2	'26.09.
	프레젠테이션 기법	• 프레젠테이션 작성 및 스피치 교육	4	'26.11.
공통	AI역량강화	• AI를 활용한 디지털 전환 역량강화	3	'26.08
	현장 체험	• 사회적기업가와의 만남 • 일반기업체 및 사회적기업 방문 실습	6	'26.10
	SVI	• 사회적가치지표(SVI)이해 및 활용	2	

○ 자원연계 및 네트워킹




연계지원

대상	활용 수단	세부 계획
공간 / 시설 지원	안전보건공단	□ 창업팀 입주공간 지원
	울산항만공사	□ 창업팀 입주공간 지원
	메이커스페이스	□ 시제품 제작 관련 시설 지원
자금조달 / 자문	신용보증기금 +신용보증재단	□ 보증비용, 보증요율 감면 지원
	두잇베스트먼트	□ IR데모데이 / 자금조달 자문


	발 굴 / 홍 보	울산광역시 및 구군	□ 창업팀 발굴	□ 사회적경제 아카데미, 창업아카데미																																																															
		(재)울산여성가족개발원 (재)여성종합지원센터	□ 사회적기업가 육성사업 홍보	□ 창업팀을 발굴, 자원으로 활용																																																															
		울산광역시관광협회 부울경관광벤처협의회	□ 사회적기업가 육성사업 홍보	□ 창업팀을 발굴, 자원으로 활용																																																															
		자원순환시민센터	□ 사회적기업가 육성사업 홍보	□ 창업팀을 발굴, 자원으로 활용																																																															
	판 로/ 마 케 팅 지 원	사회적협동조합 무한상사	□ 공공구매제도 활용안내 □ 시·군·구별 사회적경제 관련 행사 등 기업 성장지원 기회 제공	□ 공공구매 설명회 □ 사회적경제 박람회																																																															
		KBS울산(TV), 경상일보 이로UNET	□ 창업팀 홍보, 사회적가치 전파	□ 언론사 연계를 통한 창업팀 홍보 지원																																																															
	네 트 워 크	울산사회적기업협의회 소셜캠퍼스 온 울산	□ 교육 공동 진행 및 전문멘토 참여 □ 기업 간 네트워킹을 통한 협업 지원 □ 출신기업 네트워크 구성 및 조직화	□ 공동브랜드로 시장(유통채널)진출 유도 □ 사회적가치 실현 모델 / 협업 활성화																																																															
주 요 성 과	○ 창업지원 관련 주요 성과																																																																		
	■ 지원기관 성과																																																																		
	- 2019~2021 우리은행 사회적기업 활성화지원사업 3년 연속 우수기관																																																																		
	- 2020 사회적기업가 육성사업 전체 33개 창업지원기관 중 만족도 평가 3위																																																																		
	- 2020 사회적기업가 육성사업 우수매니저(김현주) 수상																																																																		
	- 2020, 2021 사회적기업가 육성사업 우수창업지원기관 선정																																																																		
	- 2021 사회적기업가 육성사업 다년수행기관 선정('22~'24)																																																																		
	- 2022 사회적기업가 육성사업 전체 32개 창업지원기관 중 만족도 평가 1위																																																																		
	■ (예비)사회적기업 진입 성과 등																																																																		
	<table><tr><th>구분</th><th>육성팀수 (a)</th><th>창업성공 (b)</th><th>창업 성공율 (b/a)</th><th>예비지정 (c)</th><th>예비 지정율 (c/b)</th><th>인증 (d)</th><th>인증 전환율 (d/c)</th></tr><tr><td>2018 (8기)</td><td>14</td><td>13</td><td>92.8%</td><td>10</td><td>76.9%</td><td>4</td><td>40%</td></tr><tr><td>2019 (9기)</td><td>20</td><td>19</td><td>95%</td><td>15</td><td>78.9%</td><td>5</td><td>33.3%</td></tr><tr><td>2020 (10기)</td><td>20</td><td>20</td><td>100%</td><td>15</td><td>72.2%</td><td>4</td><td>13.3%</td></tr><tr><td>2021 (11기) (2년차 2개소)</td><td>18</td><td>18</td><td>100%</td><td>17</td><td>72.2%</td><td>-</td><td>-</td></tr><tr><td>2022 (12기)</td><td>20</td><td>20</td><td>100%</td><td>15</td><td>75%</td><td>-</td><td>-</td></tr><tr><td>2023 (13기) (2년차 5개소,예 비7개소)</td><td>31</td><td>30</td><td>96.8%</td><td>13</td><td>43%</td><td>-</td><td>-</td></tr><tr><td>합계</td><td>123</td><td>120</td><td>97.56%</td><td>85</td><td>70.83%</td><td>13</td><td>18.57%</td></tr></table>				구분	육성팀수 (a)	창업성공 (b)	창업 성공율 (b/a)	예비지정 (c)	예비 지정율 (c/b)	인증 (d)	인증 전환율 (d/c)	2018 (8기)	14	13	92.8%	10	76.9%	4	40%	2019 (9기)	20	19	95%	15	78.9%	5	33.3%	2020 (10기)	20	20	100%	15	72.2%	4	13.3%	2021 (11기) (2년차 2개소)	18	18	100%	17	72.2%	-	-	2022 (12기)	20	20	100%	15	75%	-	-	2023 (13기) (2년차 5개소,예 비7개소)	31	30	96.8%	13	43%	-	-	합계	123	120	97.56%	85	70.83%	13
구분	육성팀수 (a)	창업성공 (b)	창업 성공율 (b/a)	예비지정 (c)	예비 지정율 (c/b)	인증 (d)	인증 전환율 (d/c)																																																												
2018 (8기)	14	13	92.8%	10	76.9%	4	40%																																																												
2019 (9기)	20	19	95%	15	78.9%	5	33.3%																																																												
2020 (10기)	20	20	100%	15	72.2%	4	13.3%																																																												
2021 (11기) (2년차 2개소)	18	18	100%	17	72.2%	-	-																																																												
2022 (12기)	20	20	100%	15	75%	-	-																																																												
2023 (13기) (2년차 5개소,예 비7개소)	31	30	96.8%	13	43%	-	-																																																												
합계	123	120	97.56%	85	70.83%	13	18.57%																																																												

지원 우수사례

○ 찬솔사회적협동조합 ('18년 창업팀, '20년 사회적기업(일자리제공형))



	<ul style="list-style-type: none"> • (사회적 목적) 발달장애인들에게 안전하고 지속가능한 일자리를 제공하여 사회구성원으로서의 능동적 역할을 다하고 경제적, 사회적 자립을 지원. • (사업분야 및 내용) <ul style="list-style-type: none"> - 제조사업부(물티슈, 펄프제품(점보롤, 핸드타올, 각티슈, 화장지 등) - 카페테리아사업부(울산학생교육문화회관 소(SO)소(少)한카페, 한국동서발전(주)과의 업무협약 주문을 잇은 카페 상설1호점, 울산대공원 북카페 지관서가 1호점) - 친환경사업부(스마트 팜(유기농 새싹삼), 생활용품 일체) - 교육 사업부(친환경 조립 교구) • (주요성과) <ul style="list-style-type: none"> - 2020년 사회적기업 인증(일자리제공형) - 장애인표준사업장 인증 - 장애인 근로자(정규직 최저시급 보장) 10명 이상
---	--

○ (주)선한푸드앤컬처 ('19년 창업팀, '21년 사회적기업(일자리제공형))

	<ul style="list-style-type: none"> • (사회적 목적) 취약계층 일자리 창출, 울산의 로컬푸드 적극 활용, 아이들에게 건강한 먹거리 제공 • (사업분야 및 내용) <ul style="list-style-type: none"> - 위탁급식 서비스 - 도시락(주문판매), 반찬(울산 찬방) • (주요성과) <ul style="list-style-type: none"> - 2025년 12월 기준 혁신도시 급식 위탁 등 120명 여성일자리 창출 - 2021년 사회적기업 인증(일자리제공형) - ISO인증, HACCP인증
--	--

[돌봄·사회서비스] 사회적기업 창업지원기관 역량표

기관현황				
창업지원기관명	에스이임파워 사회적협동조합			
컨소시엄기관명	열매나눔재단			
주소	서울 중구 난계로185, 8층			
홈페이지	(에스이임파워) https://에스이임파워.kr / (열매나눔재단) https://merryyear.org			
문의처	대표전화	070-5057-0990	이메일	secenter @seempower.kr

지원개요	
기관특성	<p>○ 기관 주요 역량 각 전문영역의 결합: ‘돌봄·사회서비스 현장기반 창업지원’ & ‘사회적기업 창업 및 성장지원’</p> <p> · 에스이임파워 사회적협동조합(2013년~)</p> <ul style="list-style-type: none"> - 고령화와 돌봄인력부족으로 발생하는 돌봄 사각지대 문제를 해결하기 위해 돌봄 서비스·사회주택·자활사업을 통합적으로 운영해오며 돌봄 서비스 및 자활 일자리 성과 창출과 ‘더 채움 돌봄’ 사업모델을 구축한 사회적기업 - 한국사회적기업진흥원(2015~2023년) 사회서비스 등 특화 사회적기업가 육성사업 창업지원기관 - 한국사회적기업진흥원(2024년) 사회적기업가 육성사업 후속지원사업 운영 - 지역사회 통합돌봄 생태계 구축을 위한 돌봄 및 사회서비스 분야 내 다양한 돌봄 특화 전문멘토, 파트너십 보유 <p> · 사회복지법인 열매나눔재단(2007년~)</p> <ul style="list-style-type: none"> - 사회구성원의 지속적인 자립의 기회를 여는 자립지원 전문 NGO - 공공·민간분야 협력을 통한 창업, 사업화의 폭넓은 경험과 전문성을 보유하고 있으며, 마케팅, 투자 등 전문적 멘토인력과 금융 연계를 통한 집중 성장지원 - 한국사회적기업진흥원(2012~2023년) 사회적기업가 육성사업 창업지원기관 - 기아 소셜벤처 재도전 지원(2019~2022_20개팀 재도전 피보팅), S-OIL 친환경 사회적기업 성장지원(2022~현재_(예비)사회적기업 20개사) 등 창업 및 성장지원 사업 다수 운영 <p>○ 사회적기업 창업인큐베이팅의 특징점</p> <ul style="list-style-type: none"> • 돌봄·사회서비스 분야에 대한 실제적 이해기반을 목표로 한 인큐베이팅 ① 돌봄 및 사회서비스 영역에서 단일 서비스 제공을 넘어 급증하고 있는 통합 돌봄형·연계돌봄형 사업 모델의 발굴과 성장지원 ② 생애주기(발굴-육성-성장) 및 돌봄 특화에 맞춘 창업지원 체계 구축을 위한 설계 • 타 업종 대비 높은 진입장벽과 운영 리스크를 보완하고 현장형 실증, 품질 및 윤리, 지역 네트워크를 결합해 창업 성공 가능성을 높일 수 있는 성장지원 제공

주요 창업 프로그램

[주요 프로그램]

○ 담임멘토링

- 사전진단 컨설팅 및 초기진단을 통해 각 팀에 맞는 역량있는 담임멘토 배치, 월 1회 정기 멘토링 실시, SLACK·이메일·통화·문자 등을 통한 수시 상담 및 지도, 전체 담임멘토와 창업팀 대표가 함께 참여하는 그룹 멘토링을 통한 통합솔루션 제공

○ 전문멘토링

- 회계(세무), 노무, 법무, 특허, 마케팅 및 브랜딩, 피어멘토링의 6개 분야 전문 멘토링, 창업팀별 평균 3회 이상 지원

○ 교육

- 온라인 교육(소셜클래스) 5과목 필수 수강, 오프라인 교육 10시간 진행, AI를 활용한 업무 자동화 시스템 구축 교육 등 제공

○ 사업화 지원

- 투자 및 판로연계 등 팀 맞춤형 사업화 및 성장지원 전략 체계 제공

- 공공시장 진입 역량 강화(서울조달청의 공공시장 진출 컨설팅(팀별 1:1 밀착으로 나라장터 실무~시장진입 노하우)

○ 네트워킹

- 창업팀 성장 단계에 따른 최대 5단계의 다양한 네트워킹 프로그램 제공. 사업화 지원, 분야 내 협력 등 생태계 강화 기반과 성과 지향적 네트워크 프로그램.

- 선배 창업가 간담회(실패 예방, 실전 노하우), 돌봄 및 사회서비스 분야 사회적 기업 대표자 간담회(경영/확산 전략), 유관 공공기관 간담회, 지자체 사회적경제 지원센터 교류회(지역 확산, 정착) 등

○ 투자연계

- 창업팀 준비도에 따라 자금조달(크라우드펀딩, 투자유치, 융자)을 단계적으로 연계

연계지원

○ 자체 투자금/용자사업 매칭 지원

- 사회적기업 시설·운영비 지원(기업당 최대 1억원 이내 무담보 저금리 대출 지원)

○ 후속 지원: 컨소시엄의 강점 활용_현장확산, 성장지원, ESG/CSR 공공·민간 연계

- 현장성 기반의 창업팀 BM실증부터 지자체 확산 연계

- 스케일업 로드맵, 사회적금융·투자, 공공조달·민간 B2B 판로, CSR 사업연계(인증 전환형·재도전형의 성장 단계 전환)

- 컨소시엄이 발굴한 선배 창업가 네트워크 연결 및 협력 기회 제공

주요 성과

○ 창업지원 관련 주요 성과


· 창업팀 육성 성과

기관	사업 경력	창업팀 육성	창업성공률 (법인설립)	예비 지정 수	인증수
에스이임 파워	사회서비스 등 특화 9년 ('15년~'23년)	255개	94.1%	90개	12개
열매나눔 재단	사회적기업가 육성사업 11년 ('12년/14년~'23년)	221개	87.7%	80개	15개
계	-	476개	90.9%(평균)	170개	27개


지원 우수사례

<에스이임파워 사회적협동조합>

○ (주)소소한 소통('17년 창업팀, 서울시 사회적경제 우수기업)


	<ul style="list-style-type: none"> • (사회적 목적) 발달장애인이 동등하게 참여할 수 있는 사회 만들기 • (사업분야 및 내용) 발달장애인이 이해하기 어려운 자료들을 쉬운 표현과 삽화로 '이해하기 쉬운' 형태로 제공, 발달장애인을 위한 쉬운 문서·정보 제작 • (주요성과) <ul style="list-style-type: none"> - '21 문체부 지정 여가친화인증기업 - '21 장애인먼저실천상 보건복지부장관 표창 - '20 SK사회적가치 측정기업 선정/ 고용노동부 사회적기업 인증 - '18 H-온드림 펠로우 8기, LG소셜펠로우 8기, 하나파워온 임팩트 2기
---	---

○ (주)마인드허브 ('21년 창업팀, '21년 보건복지부 예비사회적기업(창의·혁신형))


	<ul style="list-style-type: none"> • (사회적 목적) IT와 헬스케어의 컨버전스를 통해 사회적 의료 문제해결 • (사업분야 및 내용) 인공지능 재활의학 서비스 개발 기업으로써 뇌 손상 환자 대상 AI 전산화 인지재활 훈련 프로그램 'ZENICOG(제니코그)' 개발 • (주요성과) <ul style="list-style-type: none"> - '22 한국보건산업진흥원 관리기업 선정 - '22 대한민국 의료서비스 부문 서비스 만족 대상 선정 - '22 '기술&ESG 기반 창업기업 문제해결 공모전' 최종선정 기업 - '22 사회적기업가 육성사업 11기 최우수상 - '22 신한오픈이노베이션 5기 선발
--	---

<사회복지법인 열매나눔재단>

○ (주)브라더스키퍼 ('18년 창업팀, '21년 사회적기업 인증)

	<ul style="list-style-type: none"> • (사회적 목적) 보육원 환경개선사업, 식물치유 교육, 경제교육 프로그램 제공 등을 통해 자립준비청년(보호종료아동)의 경제적, 정서적 자립지원 • (사업분야 및 내용) 실내 벽면에 공기정화 식물을 설치, 식물인테리어, 화분임대, 포레스트, 조화인테리어 등의 벽면 녹화 사업을 통해 생활 공간 속 공기오염 물질 정화, 자립준비청년 고용 등 적응서비스 지원 • (주요성과) <ul style="list-style-type: none"> - '18 고용노동부형 예비사회적기업 지정 - '21 사회적기업 인증 - '22.1월 국민추천포상 대통령 표창, 20대 대통령 인수위원회 국민희망 대표 선정
---	---

○ 사단법인 온기 ('22년 창업팀, '22년 서울시 예비사회적기업 지정)

	<ul style="list-style-type: none"> • (사회적 목적) 익명의 손편지 답장 서비스 온기우편함을 통해 마음돌봄 인프라와 심리적 안전망을 구축, 사회구성원의 우울감과 심화 문제 해결 • (사업분야 및 내용) 영화관, 서점, 아울렛, 추모공원 등 전국 95곳에 설치된 온기우편함 및 온라인 우편함을 통해 고민편지를 받으면, 800명의 봉사자 우체부들이 익명의 손편지로 답장. 다양한 공공·민간 ESG 파트너십 협업을 통해 마음돌봄 인프라 확장중 • (주요성과) <ul style="list-style-type: none"> - '22 아산나눔재단 비영리스타트업 성장지원프로그램 선정 - '23 루트임팩트 필란트로피 1호 기금선정 / 행정안전부 장관표창 수상
---	--

[친환경·자원순환] 사회적기업 창업지원기관 역량표

기관현황				
창업지원기관명	시민발전이중협동조합연합회			
컨소시엄기관명	에너지전환해유사회적협동조합			
주소	(연합회) 안산시 단원구 광덕4로144 트윈빌딩A동208호 (해유) 대전광역시 대덕구 대청로 515			
홈페이지	(연합회) https://ksolarcoops.org / (해유) http://haeyou.com			
문의처	대표전화	(연합회) 070-4120-0704 (해유) 042-933-3400	이메일	(연합회) ksolarcoops@gmail.com (해유) energyhaeyou@naver.com

지원개요			
기관특성	<ul style="list-style-type: none"> ○ 시민발전이중연합회는 <ul style="list-style-type: none"> - 전국 단위 네트워크, 에너지 협동조합 기반 창업모델 확산, 정책·제도 연계 - ‘전국단위 창업역량과 지역현장 실증역량’ 결합한 업종특화 창업지원 전문기관 모델 구현 ○ 업종특화 창업 및 육성(친환경,에너지) 인큐베이팅 경험 20년~23년 진행 ○ 에너지전환해유는 <ul style="list-style-type: none"> - 탄소중립 플랫폼 ‘미호동넷제로공판장’ 운영, ‘왕왕꿀벌식당’ 로컬브랜드 디자인 - RE100 상품 개발 및 판매, 탄소중립 교육·체험 서비스 - 시민참여형 햇빛발전소 건설·운영, 에너지자립마을 조성 및 컨설팅 ○ 에너지전환해유의 창업인큐베이팅 특장점 <ul style="list-style-type: none"> - 지역 현장 기반의 친환경·자원순환 사업모델 운영 경험과 실무 역량 - 제로웨이스트샵 운영, RE100 상품 개발·판매, 탄소중립 교구·교재 개발 및 납품 - 지역자원 활용, 주민 일자리 발굴·채용, 지역 순환경제 비즈니스 모델 구현 - 기관·단체·기업과 ESG 사업 추진, 에너지복지 사업 추진 - RE100 마을 조성 및 투어 프로그램 개발, 공동체 및 마을 단위 교육·컨설팅 		
주요 창업 프로그램	구분	운 영 계 획	비고
	협약 및 오리엔테이션	<ul style="list-style-type: none"> • 사업취지목적 - 친환경·에너지·자원순환 분야의 사회적가치 실현 및 육성사업 목적 - 지원내용요약 사업비 멘토일 교육 컨설팅 성과관리등 기본방향설명 - 창업팀의 역할과 의무 설명 	1회
	담임 멘토링	<ul style="list-style-type: none"> • 창업 및 설립 멘토링 - 협동조합 설립과 창업에 필요한 행정절차 및 안내 - 조합원 모집과 시민교육 및 홍보 활동 • 조합운영 밀착 멘토링 - 조합 운영 실무 - 조합원 교육 및 활동 • 예비사회적기업 진입을 위한 자원연계형 전문멘토링 연계 	월1회
	전문 멘토링	<ul style="list-style-type: none"> • 광역 단위 거점 협동조합과의 밀착 멘토링 지원 • 사회적기업인증을 위한 정기적 계획, 실행 관리 • 경영(세무, 회계, 인사, 행정 등) 멘토링 - 조합 및 사업관리·운영 관련 상담 및 지도 • 사업 인허가 절차 및 사업성 분석 • 탄소중립 관련 교육 기획, 교구 및 교재 개발 • 발전소 유지관리보수 기술자 매칭 • 에너지설계사, 탄소중립 학교 만들기 사업 등 매칭 • 친환경·자원순환 분야 멘토링 지원 - 재자원화, 재제조, 에코디자인 등 순환경제 산업부문 기업 	연 3회 이상

	<table><tr><td></td><td><ul style="list-style-type: none">- 친환경 제품·서비스 개발 벤처기업- 대학 라이즈 사업단 및 관련 학과- 순환경제·사회연대경제 비즈니스 모델 및 마케팅 전문가- 친환경 브랜드 운영진 등 매칭</td><td></td></tr><tr><td>교육</td><td><ul style="list-style-type: none">• 창업팀의 소재한 지역 환경에 맞춘 사업모델 구상 및 개발• 사회적기업인증화를 위한 교육• 예비사회적기업 진입을 제고를 위한 특성화된 사례 교육• 협동조합 설립과 운영의 기초역량형성• 지속가능한 사업모델을 통한 협동조합 자립• 지역기반의 사회적가치 창출 미션과 사업모델 실현</td><td>의무교육 연2회/전문교육 연1회 (필수6시간)</td></tr></table>		<ul style="list-style-type: none">- 친환경 제품·서비스 개발 벤처기업- 대학 라이즈 사업단 및 관련 학과- 순환경제·사회연대경제 비즈니스 모델 및 마케팅 전문가- 친환경 브랜드 운영진 등 매칭		교육	<ul style="list-style-type: none">• 창업팀의 소재한 지역 환경에 맞춘 사업모델 구상 및 개발• 사회적기업인증화를 위한 교육• 예비사회적기업 진입을 제고를 위한 특성화된 사례 교육• 협동조합 설립과 운영의 기초역량형성• 지속가능한 사업모델을 통한 협동조합 자립• 지역기반의 사회적가치 창출 미션과 사업모델 실현	의무교육 연2회/전문교육 연1회 (필수6시간)						
	<ul style="list-style-type: none">- 친환경 제품·서비스 개발 벤처기업- 대학 라이즈 사업단 및 관련 학과- 순환경제·사회연대경제 비즈니스 모델 및 마케팅 전문가- 친환경 브랜드 운영진 등 매칭												
교육	<ul style="list-style-type: none">• 창업팀의 소재한 지역 환경에 맞춘 사업모델 구상 및 개발• 사회적기업인증화를 위한 교육• 예비사회적기업 진입을 제고를 위한 특성화된 사례 교육• 협동조합 설립과 운영의 기초역량형성• 지속가능한 사업모델을 통한 협동조합 자립• 지역기반의 사회적가치 창출 미션과 사업모델 실현	의무교육 연2회/전문교육 연1회 (필수6시간)											
	<table><tr><th>구분</th><th>추진 목표</th><th>추진 내용</th><th>비고</th></tr><tr><td>특화 프로그램</td><td><ul style="list-style-type: none">• 창업팀의 소재한 지역 환경에 맞춘 사업모델 구상 및 개발</td><td><ul style="list-style-type: none">• 통합지원기관 및 사회적경제지원조직과의 공동 멘토링 추진• 예비사회적기업 진입 집중 관리를 위한 광역단위 거점 조직과의 창업팀 구성으로 공동멘토링 참여• 연합회 기존 조합 중 지역거점 조합을 선정하여 해당 창업팀과의 네트워크형성 및 밀착 지원 시스템(지역멘토, 상시소통, 지자체와 공동 정책제안, 협의회구성 등) 제공</td><td>네트워킹 매칭데이 연3회</td></tr><tr><td>의무교육</td><td><ul style="list-style-type: none">• 협동조합 설립과 운영의 기초역량형성• 지속가능한 사업모델을 통한 협동조합 자립• 지역기반의 사회적 가치 창출 미션과 사업모델 실현</td><td><ul style="list-style-type: none">• 협동조합과 사회적 경제, 협동조합의 역사, 협동조합의 운영 원칙과 실무, 조합원 활동 등• 기후변화 및 에너지 전환 정책, 지방정부의 에너지계획과 지원제도 및 각종 조례에 의한 규제• 임직원 능력 향상 교육, 세무·회계·법률·경영·자금 등• 창업팀 네트워킹 워크숍 연 3회 이상 예비사회적기업 우수사례, 사업모델 개발, 사업전략, 금융조달 등 자원연계, 협동조합 리더 역량강화, 미션수립 등</td><td>의무교육 연2회 전문교육 연1회 필수교육 6시간</td></tr></table>	구분	추진 목표	추진 내용	비고	특화 프로그램	<ul style="list-style-type: none">• 창업팀의 소재한 지역 환경에 맞춘 사업모델 구상 및 개발	<ul style="list-style-type: none">• 통합지원기관 및 사회적경제지원조직과의 공동 멘토링 추진• 예비사회적기업 진입 집중 관리를 위한 광역단위 거점 조직과의 창업팀 구성으로 공동멘토링 참여• 연합회 기존 조합 중 지역거점 조합을 선정하여 해당 창업팀과의 네트워크형성 및 밀착 지원 시스템(지역멘토, 상시소통, 지자체와 공동 정책제안, 협의회구성 등) 제공	네트워킹 매칭데이 연3회	의무교육	<ul style="list-style-type: none">• 협동조합 설립과 운영의 기초역량형성• 지속가능한 사업모델을 통한 협동조합 자립• 지역기반의 사회적 가치 창출 미션과 사업모델 실현	<ul style="list-style-type: none">• 협동조합과 사회적 경제, 협동조합의 역사, 협동조합의 운영 원칙과 실무, 조합원 활동 등• 기후변화 및 에너지 전환 정책, 지방정부의 에너지계획과 지원제도 및 각종 조례에 의한 규제• 임직원 능력 향상 교육, 세무·회계·법률·경영·자금 등• 창업팀 네트워킹 워크숍 연 3회 이상 예비사회적기업 우수사례, 사업모델 개발, 사업전략, 금융조달 등 자원연계, 협동조합 리더 역량강화, 미션수립 등	의무교육 연2회 전문교육 연1회 필수교육 6시간
구분	추진 목표	추진 내용	비고										
특화 프로그램	<ul style="list-style-type: none">• 창업팀의 소재한 지역 환경에 맞춘 사업모델 구상 및 개발	<ul style="list-style-type: none">• 통합지원기관 및 사회적경제지원조직과의 공동 멘토링 추진• 예비사회적기업 진입 집중 관리를 위한 광역단위 거점 조직과의 창업팀 구성으로 공동멘토링 참여• 연합회 기존 조합 중 지역거점 조합을 선정하여 해당 창업팀과의 네트워크형성 및 밀착 지원 시스템(지역멘토, 상시소통, 지자체와 공동 정책제안, 협의회구성 등) 제공	네트워킹 매칭데이 연3회										
의무교육	<ul style="list-style-type: none">• 협동조합 설립과 운영의 기초역량형성• 지속가능한 사업모델을 통한 협동조합 자립• 지역기반의 사회적 가치 창출 미션과 사업모델 실현	<ul style="list-style-type: none">• 협동조합과 사회적 경제, 협동조합의 역사, 협동조합의 운영 원칙과 실무, 조합원 활동 등• 기후변화 및 에너지 전환 정책, 지방정부의 에너지계획과 지원제도 및 각종 조례에 의한 규제• 임직원 능력 향상 교육, 세무·회계·법률·경영·자금 등• 창업팀 네트워킹 워크숍 연 3회 이상 예비사회적기업 우수사례, 사업모델 개발, 사업전략, 금융조달 등 자원연계, 협동조합 리더 역량강화, 미션수립 등	의무교육 연2회 전문교육 연1회 필수교육 6시간										
연계지원	<ul style="list-style-type: none">○ 지역별 거점 협동조합 활용<ul style="list-style-type: none">- 경기도, 인천시, 충남, 전북, 광주, 대구 거점 협동조합 협업- 사업을 위한 협동조합 운영 사례 교육 - 발전소 건립 실무 안내 및 상담- 사업타당성 분석 - 협동조합 사업 영역 다각화 및 참여 상담- 지역 순환경제 및 사회적경제 네트워크, 제로웨이스트샵 네트워크 협업○ 지역별 통합지원기관<ul style="list-style-type: none">- (예비)사회적기업 인지정 요건 교육 및 컨설팅○ 창업가의 전문적 역량강화를 위한 학계, 전문가 연계 강화<ul style="list-style-type: none">- 사회적경제 분야 학계, 전문가의 전문멘토 확보로 멘토링 전문성 강화- 사회적경제 분야 내에서 재생에너지 다양한 사업모델 개발- 사회적경제 자금조달을 위한 자원연계 (신협중앙회)○ 전국단위 네트워크 및 재생에너지 관련 기관과의 협력관계 구축<ul style="list-style-type: none"><지역별 에너지센터><ul style="list-style-type: none">- 탄소중립 및 에너지 분야 교육 역량 강화 - 창업팀 수요 지속적인 발굴<환경운동연합><ul style="list-style-type: none">- 발전사업 창업 스쿨 7년 진행 경험 살려 에너지 전환 사회적 경제 발굴 협력<사회적경제지원센터>												

	<ul style="list-style-type: none"> - 사회적 경제에 대한 교육 및 상담 - 교육 장소 제공 <p>< 교육자원 연계 활용 계획 ></p> <ul style="list-style-type: none"> - 충북대학교 Rise 사업단 및 순환경제융합학과를 활용하여 창업팀을 대상으로 업종 특화 전문교육 및 실무 자문 추진 - 창업팀과 대학 간 문제 해결형(Project-based) 학습방식을 도입하여 실제 창업팀의 사업 아이디어를 교육·연구 과제로 연계
주요 성과	<ul style="list-style-type: none"> ○ 사회적기업가 육성사업 <ul style="list-style-type: none"> - 23년 초기 16팀/ 예비 5팀(총 21팀) - 22년 초기 12팀/예비 13팀(총 25팀) - 21년 초기 4팀/예비 23팀(총 27팀) ○ 청년등 협동조합 창업지원사업 <ul style="list-style-type: none"> - 23년 12팀 22년 7팀 ○ 마을 단위 탄소중립 컨설팅/외부교육/미호동넷제공판장 견학 <ul style="list-style-type: none"> - 25년 4개 지역 20회/10개 지역 16회/49회 771명 - 24년 1개 지역 12회/6개 지역 21회/50회 984명 - 23년 1개 지역 7회/3개 지역 16회/53회 994명 ○ 탄소중립 비즈니스 모델 설계 <ul style="list-style-type: none"> - 25년 로컬브랜드 디자인 개발 및 RE100 상품 출시 - 24년 에너지전환마을 도서 발간, 교육·체험 프로그램 개발 - 23년 탄소중립 교구 개발, 로컬콘텐츠 사업화 컨설팅
지원 우수사례	
<p>○ 포천시민햇빛발전협동조합 마을중심의 에너지 운동- 에너지사업으로 전환 경기에너지협동조합과 연계-에너지 자립과 탄소중립에 대한 지속적 교육으로 조합원 모집지원매주 정기적인 회의로 조합원 교육 및 모집 홍보 포천인구 10% 가 참여하는 시민참여형 협동조합 설립 목표</p> <p>○ 지구를 지키는 소소한 행동 사회적협동조합 탄소중립분야 전문가 연계 교육</p> <ul style="list-style-type: none"> - 23년 사회적기업가 육성사업과 연계 성장 지원 사업 기후위기 대응을 위한 캠페인 사업 - 기후위기: 자원순환과 관련한 콘텐츠 개발과 교육 및 연구문화·사업 - 재활용 자원의 수집·운반·재가공 등 자원순환 사업 - 자원순환과 관련한 취약계층 일자리 사업 <p>○ 탄소중립 로컬브랜드 '왕왕꿀벌식당' 꿀벌, 지역, 기업이 공존하는 탄소중립 로컬브랜드 디자인</p> <ul style="list-style-type: none"> - 지역주민 일자리 창출, 밀원수 보급, 무농약 들깨 재배, 계약재배 통해 참여주민 소득 증대 - 주민REC 거래 통해 주민 햇빛소득 발생, RE100 들기름 출시 및 판매 - 중소벤처기업부 주관 대·중소기업 윈윈 아너스 우수사례 선정 <p>○ 미호동 에너지자립마을 주민주도형 마을단위 RE50+ 달성을 위한 마이크로그리드 연계운영 실증기술개발R&D수행</p> <ul style="list-style-type: none"> - 마을 에너지 활동가 양성 및 RE100 마을 투어 - 채식 메뉴 개발 및 협력 식당 발굴 - 넷제로 장터 운영, 농산물 매입, 농산물 체험 연계 - 주민REC 거래, 원격지 가상상계 서비스, 에너지미션 혜택 - 견학, 언론 보도, 해외 방문 등 국내외 관심 증가 <p>○ ESG 사업</p> <ul style="list-style-type: none"> - LH 임대아파트 부지를 이용한 햇빛발전소 건립, 주민 에너지복지사업 진행 - 미니 태양광발전기, 햇빛발전소를 통해 캠프 금융취약계층과 LH 매입임대주택 가구 에너지바우처 지원 - 꿀벌과 생태계 보호를 위한 밀원작물 재배, 지역주민 일자리와 소득 창출, RE100 제품 출시 및 판매 	

[디지털·지식서비스] 사회적기업 창업지원기관 역량표

기관현황				
창업지원기관명	주식회사 뉴키즈인베스트먼트			
컨소시엄기관명	주식회사 유디임팩트			
주소	경기도 성남시 수정구 창업로42, 826호			
홈페이지	https://newkidsinvest.kr			
문의처	대표전화	010-5*23-1*9*	이메일	myd5416@newkidsinvest.kr

지원개요	
기관특성	<p>○ 기관 주요 역량</p> <p>1. 주식회사 뉴키즈인베스트먼트</p> <ul style="list-style-type: none"> - 투자 조합 운영 (20개 조합, 18.8억 Seed 투자) - 자체 배치 프로그램 “뉴키즈 호라이즌”, 인큐베이션 프로그램 “비스포크” 운영 - 기업가형 소상공인 투자 엑셀러레이터 <p>2. 주식회사 유디임팩트</p> <ul style="list-style-type: none"> - 창업교육 및 육성(예비/초기/기창업가 단계별 교육) - 사업화 및 성장지원(BM 검증 및 고도화) - 투자연계 및 민관협력(IR 전략 컨설팅) - AI·디지털·지식서비스 특화 창업가 교육 F-lab 운영 <p>○ 사회적기업 창업인큐베이팅의 특징</p> <p>1. 디지털·지식서비스 업종 특화</p> <ul style="list-style-type: none"> - IT·소프트웨어, 지식기반 전문 서비스, 콘텐츠·미디어, 디지털전환(DX) 등 4가지 유형을 중심으로 한 맞춤 육성 <p>2. 투자 관점 진단</p> <ul style="list-style-type: none"> - AC 심사역이 직접 과정에 참여하여 시장 확장성이 증명된 지표 기반의 투자 유치 가능한 기업 구조 구축 <p>3. AI·디지털 도구 특화 멘토링</p> <ul style="list-style-type: none"> - 기업별 맞춤형 AI 툴 세팅 및 데이터 기반 의사결정 체계 구축으로 고효율 성장 지원 <p>4. 전국 단위 창업가 발굴 인프라</p> <ul style="list-style-type: none"> - 매년 30개 이상 지역, 1천여명 이상 창업가 발굴 경험 및 전국 100여명 이상 파트너 코치 보유
주요 창업 프로그램	<p>[주요 프로그램]</p> <p>○ 뉴키즈 호라이즌</p> <ul style="list-style-type: none"> - 발굴, 육성, 투자 연계 자체 배치 프로그램 - 모집→미션실행→스케일업/데모데이 3단계 <p>○ 비스포크</p> <ul style="list-style-type: none"> - 판로 확장, 재무 안정, 디자인, 컨설팅 등 핵심 역량을 모듈화한 맞춤형 인큐베이션 프로그램

	<ul style="list-style-type: none"> ○ 뉴키즈클럽(오픈 IR) <ul style="list-style-type: none"> - 창업자, 투자자, LP 대상 커뮤니티형 월레 프로그램 ○ Ciao Trip <ul style="list-style-type: none"> - 창업가, 출자자 대상 연말제주 워크숍 프로그램 - 제주에서의 1박 2일 프로그램 과정을 통해 창업가의 리트릿과 동시에 다양한 인사이트를 서로 공유하고 직접 경험할 수 있는 과정 제공 ○ 임팩트 포럼 <ul style="list-style-type: none"> - 사회적 가치와 투자의 연결을 주제로 한 패널 토크 형식 포럼 - 임팩트와 비즈니스의 공존을 위해 현실적인 고민과 실행 가능한 전략을 도출 ○ 언더독스 실전 창업 교육 <ul style="list-style-type: none"> - 사회혁신 창업가 대상 액션러닝 기반 창업교육 프로그램 운영 ○ F-lab <ul style="list-style-type: none"> - AI/디지털/지식서비스 특화 창업가 교육 및 육성 프로그램 운영
연계지원	<ul style="list-style-type: none"> ○ 직접 투자 연계 <ul style="list-style-type: none"> - 뉴키즈인베스트먼트 자체 투자 조합(20개, 18.8억 Seed) 통한 직접 투자 검토 ○ LIPS 소상공인 투자 연계 <ul style="list-style-type: none"> - LIPS 1.0/2.0 운영사 경험 기반 소상공인 투자연계 자원 보유 ○ 판로 연계 <ul style="list-style-type: none"> - SK, GS리테일 홈쇼핑 채널, 한진 유통망 등을 통한 소상공인 판로 지원 인프라 보유 ○ 재무/회계 지원 <ul style="list-style-type: none"> - 사회적경제 특화 회계법인/세무사 풀 보유 - KB금융그룹 소상공인/소셜벤처 재무역량강화 프로그램 운영 경험 ○ 전국 거점 공간 <ul style="list-style-type: none"> - 서울, 인천, 대전, 천안, 제주 거점 공간 활용 가능 ○ 로컬 파트너 네트워크 <ul style="list-style-type: none"> - 수도권, 충남, 전북, 호남, 제주권 전국 주요 거점 로컬 파트너 및 공공기관 담당자 데이터베이스 보유
주요 성과	<ul style="list-style-type: none"> ○ 창업지원 관련 주요 성과 <ul style="list-style-type: none"> - 2026년 청년마을만들기 운영기관 - 2026년 카카오 임팩트 챌린지 운영기관 - 2025년 소셜벤처 성장지원형(광주.전라.제주) 운영 - 2025년 사회적기업 투자유치 역량강화 지원사업 운영 - 2023~2025년 하나 소셜벤처 유니버시티 운영(연간 1,500여 명 수료자 배출) - 2018~2025년 GS리테일 에코 소셜 임팩트 프로젝트 운영(1~8기) - 2023~2025년 신사업창업사관학교 운영 - 2017~2023년 KT&G 상상 스타트업 캠프 운영(1~6기) ○ (예비)사회적기업 진입 성과 등 <ul style="list-style-type: none"> - 피투자사 중 예비사회적기업 1개사(핏플) 및 사회적기업 3개사(청그라미, 와로, 그린비즈) 포함 - 유디임팩트 육성 기업 중 사회적기업 인증 취득 사례 다수 보유 (이유사회적협동조합, 인피루트, 모아스토리 등) - 2024년 예비사회적기업 전문컨설팅 통합운영 용역 수행

지원 우수사례

○ 뉴키즈인베스트먼트

- (주)와로(샐러드 프랜차이즈, 예비사회적기업), (주)셀리스트(중소기업 제품 저가 판매 플랫폼), (주)핏플(식품 제조, 예비사회적기업) 등 사회적 기업/소셜벤처 투자 연계 지원

○ 유디임팩트

- 이유사회적협동조합(데이터베이스 및 온라인 정보제공), 인피루트(정보제공 및 도시공학 연구개발 기반 지식서비스), 모아스토리(콘텐츠 제작 및 미디어 교육) 등 디지털/지식서비스 기반 사회적 기업 육성